

【工業統計】

1) 金型生産額の推移 工業統計&機械統計グラフ	1
2) 金型製造業の事業所・従業者数の推移	3
3) 従業員規模別、事業所数生産額 (2018年)	5
4) 型種別の金型生産額	8
5) 都道府県別金型生産額 (上位10都道府県) (2018年)	9
6) 型種別都道府県別金型生産額および事業所数 (2018年)	10
7) 型種別都道府県別金型生産額&事業所数 (2018年)	12

1)金型生産額の推移

工業統計&機械統計

単位:百万円

西暦	和暦	A 工業統計	伸び率	B 機械統計	▼ 伸び率	A/B 対比
1982年	57年	865,121	9.5%	297,084	10.10%	2.91倍
1983年	58年	1,012,718	17.1	322,620	8.6	3.14
1984年	59年	1,121,367	10.7	352,650	9.3	3.18
1985年	60年	1,361,310	21.4	386,710	9.7	3.52
1986年	61年	1,304,201	▲ 4.2	375,498	▲ 2.9	3.47
1987年	62年	1,241,744	▲ 4.8	356,477	▲ 5.1	3.48
1988年	63年	1,376,448	10.8	419,738	17.7	3.28
1989年	H元年	1,531,580	11.3	452,106	7.7	3.39
1990年	2年	1,798,507	17.4	467,355	3.4	3.85
1991年	3年	1,957,542	8.8	544,070	16.4	3.60
1992年	4年	1,729,943	▲ 11.6	439,651	▲ 19.2	3.93
1993年	5年	1,542,599	▲ 10.8	405,328	▲ 7.8	3.81
1994年	6年	※ 1,387,429	※ ▲ 10.1	366,844	※ ▲ 9.5	※ 3.78
1995年	7年	1,517,884	9.4	417,989	▲ 69.9	3.63
1996年	8年	1,682,028	10.8	440,140	5.3	3.82
1997年	9年	1,828,817	8.7	506,755	15.1	3.61
1998年	10年	1,895,446	3.6	488,118	▲ 3.7	3.88
1999年	11年	1,637,307	▲ 13.6	437,614	▲ 10.3	3.74
2000年	12年	1,686,419	3.0	424,336	▲ 3.0	3.97
2001年	13年	1,570,572	▲ 6.9	413,085	▲ 2.7	3.80
2002年	14年	1,463,165	▲ 6.8	391,619	▲ 5.2	3.74
2003年	15年	1,557,705	6.5	384,088	▲ 1.9	4.06
2004年	16年	1,624,023	4.3	412,263	7.3	3.94
2005年	17年	1,712,650	5.5	439,274	6.6	3.90
2006年	18年	1,787,459	4.4	487,955	11.1	3.66
2007年	19年	1,701,469	▲ 1.5	480,421	▲ 4.8	3.54
2008年	20年	1,697,984	▲ 0.2	448,298	▲ 6.7	3.79
2009年	21年	1,159,035	▲ 31.7	315,921	▲ 29.5	3.67
2010年	22年	1,087,388	▲ 6.2	314,851	▲ 0.3	3.45
2011年	23年	1,162,867	6.9	315,480	0.2	3.69
2012年	24年	1,250,599	7.5	335,052	6.2	3.73
2013年	25年	1,257,499	0.6	332,960	▲ 0.6	3.78
2014年	26年	1,342,439	6.8	353,794	6.3	3.79
2015年	27年	1,376,759	2.6	382,100	8.0	3.60
2016年	28年	1,440,944	4.7	397,808	4.1	3.62
2017年	29年	1,525,782	5.9	420,529	5.7	3.63
2018年	30年	1,475,268	▲ 3.3	400,570	▲ 4.7	3.68
2019年	R元年	(推定) 1,467,455	▲ 0.5	398,765	▲ 0.5	3.68

資料:工業統計(産業別統計表)

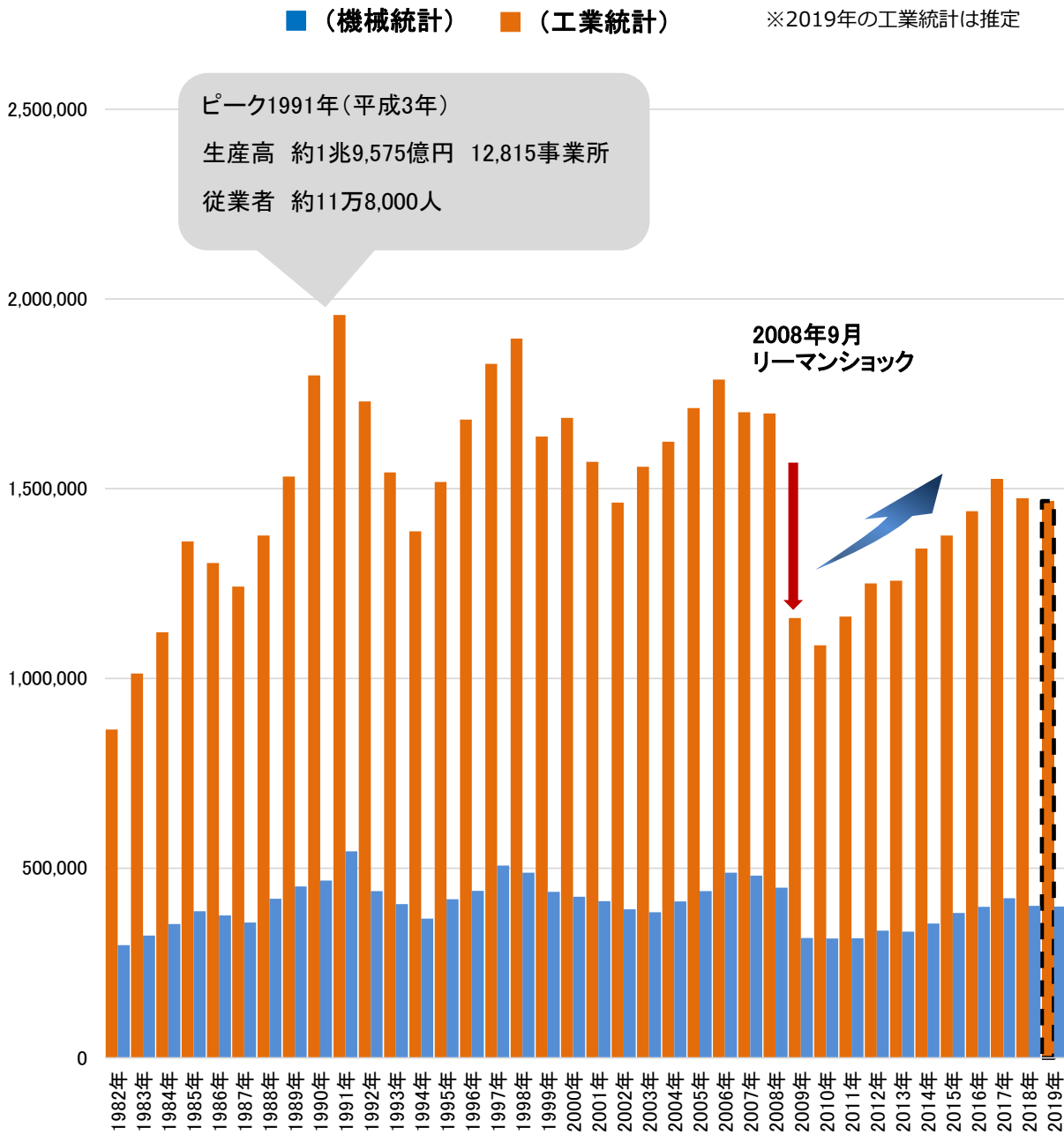
機械統計は2013年まで従業員20名以上の事業所を対象、2014年より従業員30名以上の事業所を対象
工業統計は全事業所を対象

※1994年の工業統計は従業員1~3人が集計されていないので、1993年の資料をベースに算出。

※2011年、2015年は工業統計調査が実施されなかった為、経済センサスー活動調査(産業編)を使用している。なお、2015年の経済センサス活動調査は、2011年時とは調査方法が異なる。

【工業統計&機械統計 金額推移グラフ】

※単位:百万円



2) 金型製造業の事業所・従業者数の推移 (工業統計)

西暦	和暦	事業所数 (所)	従業者数 (人)	10名以下の 事業所比%	20名以下の 事業所比%
1986年	61年	12,200	106,881	79.1	91.2
1987年	62年	11,656	103,144	79.3	91.1
1988年	63年	12,885	106,488	81.2	91.9
1989年	平成元年	12,148	106,146	79.2	91.1
1990年	2年	13,115	115,412	80.4	91.5
1991年	3年	12,815	118,213	79.2	90.7
1992年	4年	12,254	114,383	78.6	90.6
1993年	5年	12,912	112,233	81.4	91.7
1994年	* 6年	12,227	105,030	81.3	91.7
1995年	7年	12,455	105,906	81.3	91.5
1996年	8年	12,038	108,485	80.4	91.0
1997年	9年	11,965	108,876	79.5	90.4
1998年	10年	12,953	115,820	80.2	90.7
1999年	11年	11,994	111,997	79.7	90.3
2000年	12年	12,125	113,206	80.4	90.6
2001年	13年	11,330	107,612	78.6	90.0
2002年	14年	11,352	103,563	79.6	90.5
2003年	15年	10,686	103,812	78.2	89.7
2004年	16年	10,483	103,203	77.4	89.2
2005年	17年	9,984	103,892	77.0	88.4
2006年	18年	10,360	107,691	76.6	88.6
2007年	19年	10,234	102,597	76.3	88.6
2008年	20年	9,741	101,785	75.4	88.3
2009年	21年	9,680	92,181	77.9	89.3
2010年	22年	9,221	87,257	78.1	89.6
2011年	23年	7,588	80,686	74.4	87.6
2012年	24年	8,344	83,858	77.2	88.9
2013年	25年	8,048	84,463	76.4	88.5
2014年	26年	7,820	83,349	75.6	87.9
2015年	27年	5,477	79,965	65.5	82.4
2016年	28年	7,292	85,743	72.5	86.2
2017年	29年	7,074	85,856	72.3	86.0
2018年	30年	6,883	84,883	71.8	85.7

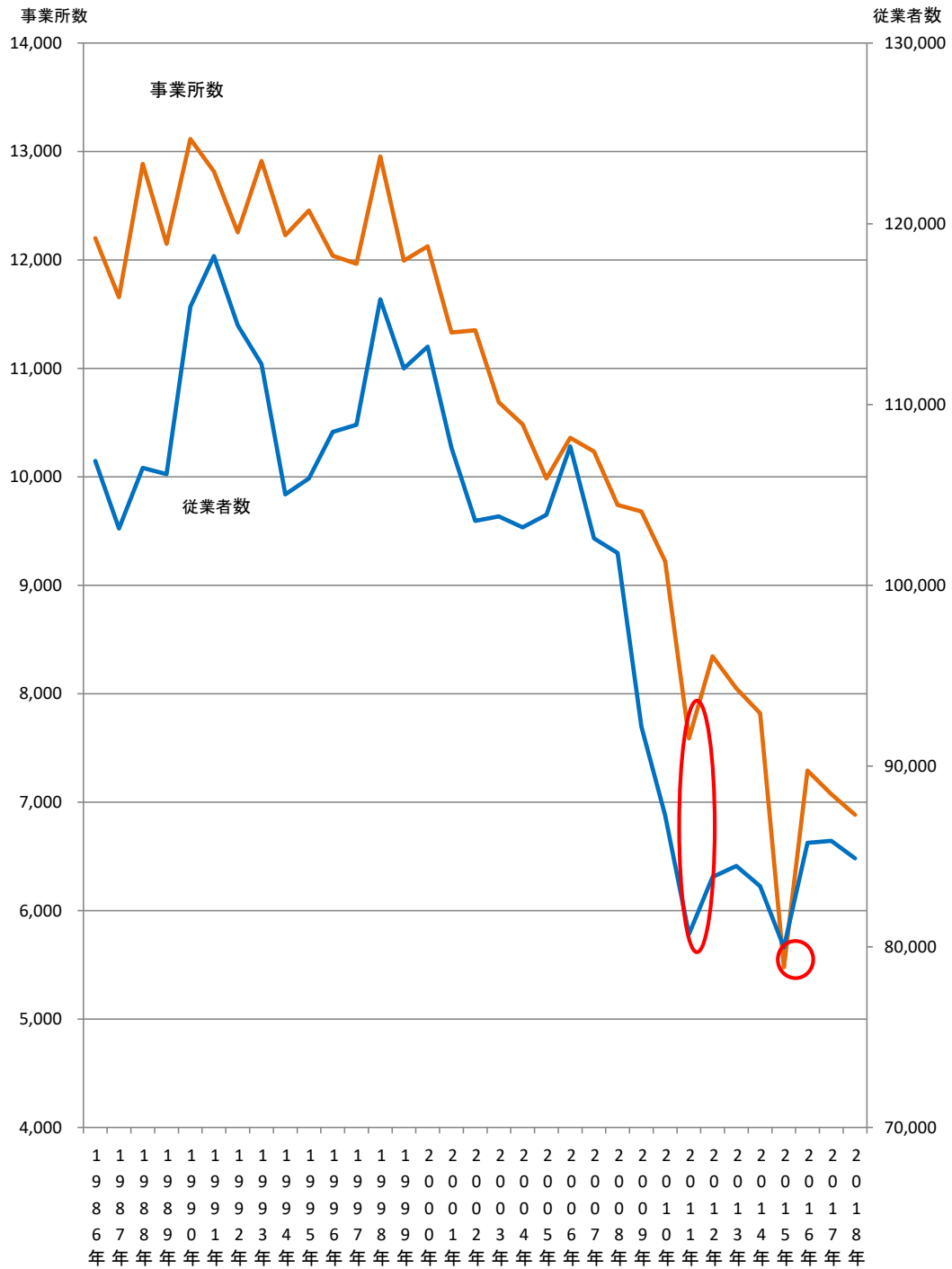
資料: 工業統計(産業別統計表)

* 印の1994年は、従業員3人以下規模集計されていないので1993年の3人以下規模の数値に1994年の4人以上規模の数値を加算させて表記。**2011年、2015年**は工業統計調査が実施されなかった為、経済センサス一活動調査(産業編)を使用している。工業統計とは集計方法が異なる。なお、2015年の経済センサス活動調査は、2011年時と調査方法が異なる。

【事業所数&従業者数 推移グラフ】

※単位:所

※単位:名



※上記グラフ内の赤○部分について

2011年、2015年は工業統計調査が実施されなかった為、経済センサスー活動調査(産業編)を使用している。工業統計とは集計方法が異なる。なお、2015年の経済センサス活動調査は、2011年時と調査方法が異なる。

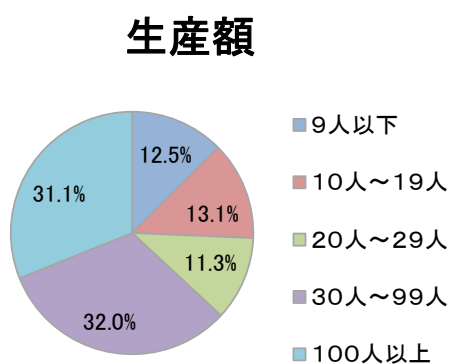
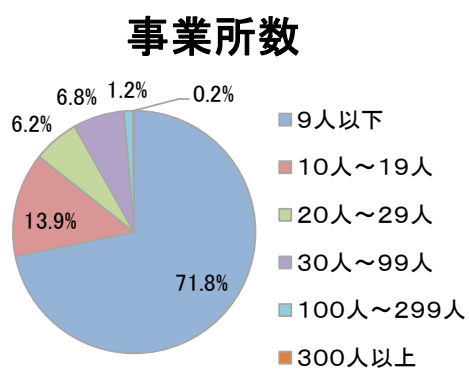
3) 従業員規模別、事業所数生産額

(工業統計)
(2018年/平成30年)

(単位:百万円)

	事業所数		生産額	
	実数	(6,883) 全体比	実数	(1,475,268) 全体比
9人以下	4,939	71.8%	184,752	12.5%
10人~19人	958	13.9%	193,935	13.1%
20人~29人	424	6.2%	166,022	11.3%
30人~99人	470	6.8%	471,965	32.0%
100人~299人	80	1.2%	458,594	31.1%
300人以上	12	0.2%		
合計	6,883	100.0%	1,475,268	100.0%

資料:工業統計(産業別統計表)



3) 従業員規模別、事業所数生産額

■ 2002年～2018年の事業所数推移

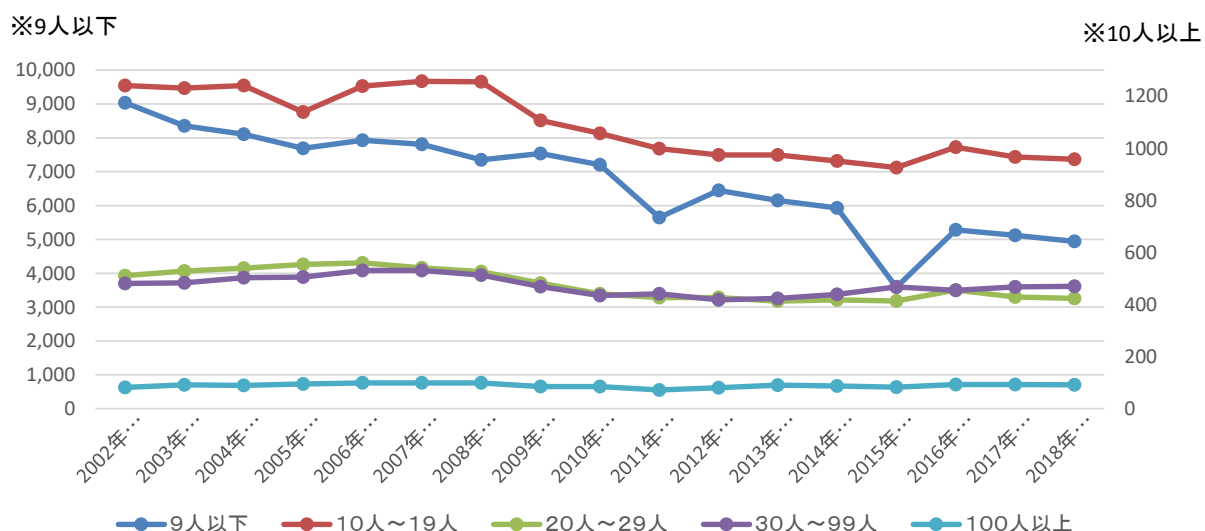
単位: 所

西暦	和暦	9人以下	10人～19人	20人～29人	30人～99人	100人以上	合計
2002年	平成14年	9,037	1,241	511	481	82	11,352
2003年	平成15年	8,351	1,231	529	483	92	10,686
2004年	平成16年	8,109	1,241	540	503	90	10,483
2005年	平成17年	7,691	1,139	554	505	95	9,984
2006年	平成18年	7,932	1,239	560	531	99	10,361
2007年	平成19年	7,806	1,257	541	531	99	10,234
2008年	平成20年	7,348	1,255	526	513	99	9,741
2009年	平成21年	7,537	1,107	482	469	85	9,680
2010年	平成22年	7,204	1,057	441	434	85	9,221
2011年	平成23年	5,649	999	427	441	72	7,588
2012年	平成24年	6,444	974	427	418	81	8,344
2013年	平成25年	6,146	974	413	424	91	8,048
2014年	平成26年	5,925	951	418	439	87	7,820
2015年	平成27年	3,586	926	414	468	83	5,477
2016年	平成28年	5,285	1,004	456	454	93	7,292
2017年	平成29年	5,117	967	429	468	93	7,074
2018年	平成30年	4,939	958	424	470	92	6,883

資料: 工業統計(産業別統計表)

2011年、2015年は工業統計調査が実施されなかった為、経済センサス活動調査(産業編)を使用している。

工業統計とは集計方法が異なる。なお、2015年の経済センサス活動調査は、2011年時と調査方法が異なる。



3) 従業員規模別、事業所数生産額

■ 2002年～2018年の生産額推移

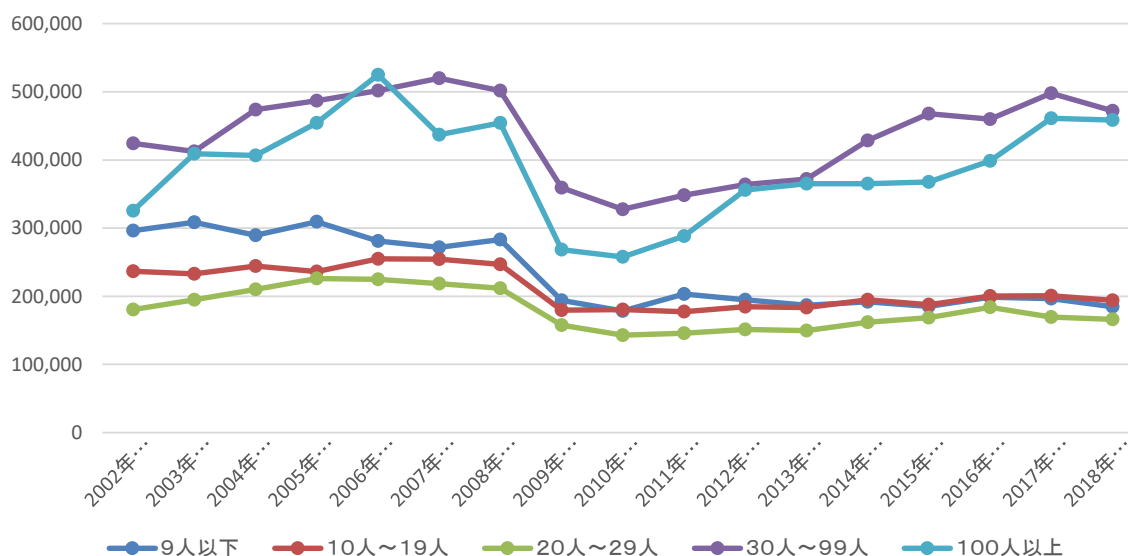
単位:百万円

西暦	和暦	9人以下	10人～19人	20人～29人	30人～99人	100人以上	合計
2002年	平成14年	296,244	236,694	180,488	424,186	325,553	1,463,165
2003年	平成15年	308,694	232,693	194,789	412,426	409,148	1,557,750
2004年	平成16年	289,397	244,397	210,134	473,539	406,556	1,624,023
2005年	平成17年	309,271	236,467	226,034	486,721	454,157	1,712,650
2006年	平成18年	281,125	254,930	224,752	501,734	524,918	1,787,459
2007年	平成19年	271,586	254,593	218,524	519,861	436,906	1,701,470
2008年	平成20年	283,269	246,908	211,958	501,488	454,361	1,697,984
2009年	平成21年	193,858	179,759	157,859	359,153	268,406	1,159,035
2010年	平成22年	178,410	180,698	142,942	327,627	257,711	1,087,388
2011年	平成23年	203,153	177,326	145,646	348,327	288,415	1,162,867
2012年	平成24年	194,975	184,879	151,133	363,950	355,662	1,250,599
2013年	平成25年	186,688	183,608	149,815	372,055	365,333	1,257,499
2014年	平成26年	192,053	194,861	162,110	428,340	365,075	1,342,439
2015年	平成27年	185,301	187,521	168,470	467,952	367,515	1,376,759
2016年	平成28年	198,708	200,206	183,733	459,733	398,563	1,440,943
2017年	平成29年	196,530	200,864	169,501	497,979	460,908	1,525,782
2018年	平成30年	184,752	193,935	166,022	471,965	458,594	1,475,268

資料:工業統計(産業別統計表)

2011年、2015年は工業統計調査が実施されなかった為、経済センサス活動調査(産業編)を使用している。

工業統計とは集計方法が異なる。なお、2015年の経済センサス活動調査は、2011年時と調査方法が異なる。



4)型 種 別 の 金 型 生 産 額 (工 業 統 計)

(単位:百万円)

		プレス型	鍛造型	鑄造型 ダイカスト型	プラス チック型	ゴム型・ ガラス型	その他の金 型同部分品・ 付属品	合計
2003年	平成15年	543,667	46,885	103,381	578,702	49,425	230,056	1,552,116
2004年	平成16年	576,174	53,738	107,483	619,313	49,565	241,738	1,648,011
2005年	平成17年	588,447	55,609	121,271	642,056	51,387	238,399	1,697,169
2006年	平成18年	619,299	53,719	128,588	653,393	52,165	254,173	1,761,337
2007年	平成19年	588,478	57,290	117,965	618,234	48,456	259,353	1,689,776
2008年	平成20年	579,971	63,150	114,527	589,661	48,556	253,893	1,649,758
2009年	平成21年	416,934	38,134	71,960	420,827	38,287	179,825	1,165,967
2010年	平成22年	357,865	42,907	70,962	371,680	34,435	184,881	1,062,730
2011年	平成23年	358,677	46,245	80,947	375,053	40,196	207,565	1,108,683
2012年	平成24年	418,756	50,174	95,078	374,748	41,510	206,879	1,187,145
2013年	平成25年	473,316	47,212	97,872	374,211	38,745	197,127	1,228,483
2014年	平成26年	474,327	48,765	101,268	401,828	42,942	208,377	1,277,507
2015年	平成27年	509,354	50,748	120,809	442,340	41,510	232,954	1,397,715
2016年	平成28年	498,979	48,009	118,793	463,865	43,315	241,110	1,414,071
2017年	平成29年	510,997	47,179	117,401	460,638	45,396	275,292	1,456,903
2018年	平成30年	513,059	51,012	123,174	432,699	44,242	277,164	1,441,350

資料:工業統計(品目別統計表)

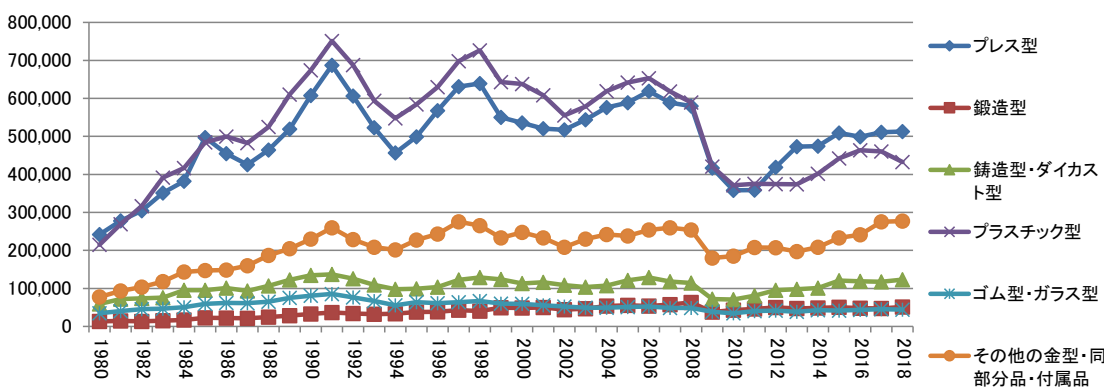
注)従業員3名以下の事業所は含まれない。

注)その他の金型、同部分品・附属品

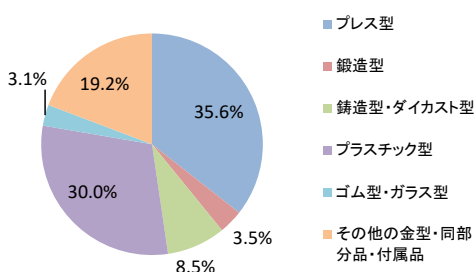
2008年の統計から「その他の金属用金型、同部分品・附属品」「その他の非金属用金型、同部分品・附属品」に分けて集計をしているので、この2つを加えたものを掲載している。

※2011年、2015年は工業統計調査が実施されなかった為、経済センサス活動調査(品目編)を使用している。

【型種別の金型生産額 推移グラフ】



【型種別の金型生産額 構成比 ※2018年／平成30年】



5)都道府県別金型生産額(2018年/平成30年)

上位10都道府県

(工業統計)

【生産額】

単位:百万円

順位	前年		プレス型	鍛造型	鑄造型 ダイカスト型	プラスチック型	ゴム型 ガラス型	その他の金型 付属品部分品	合計
1.	①	愛知	98,569	11,490	21,373	74,911	4,168	69,456	279,967
2.	②	静岡	47,602	3,218	11,365	28,217	1,711	31,304	123,417
3.	③	神奈川	81,179	657	2,555	20,017	2,391	9,722	116,521
4.	④	大阪	22,540	6,990	3,776	35,207	4,230	19,537	92,280
5.	⑦	広島	36,161	922	24,599	8,632	1,892	2,451	74,657
6.	⑤	岐阜	27,297	1,254	7,660	27,225	549	7,405	71,390
7.	⑥	長野	19,076	X	4,583	29,058	0	7,805	60,522
8.	⑨	富山	5,781	265	4,673	35,994	0	4,850	51,563
9.	⑧	群馬	26,538	197	3,486	13,971	X	5,023	49,215
10.	⑩	埼玉	8,581	2,681	5,229	18,344	3,473	5,812	44,120

資料:工業統計(品目別統計表)

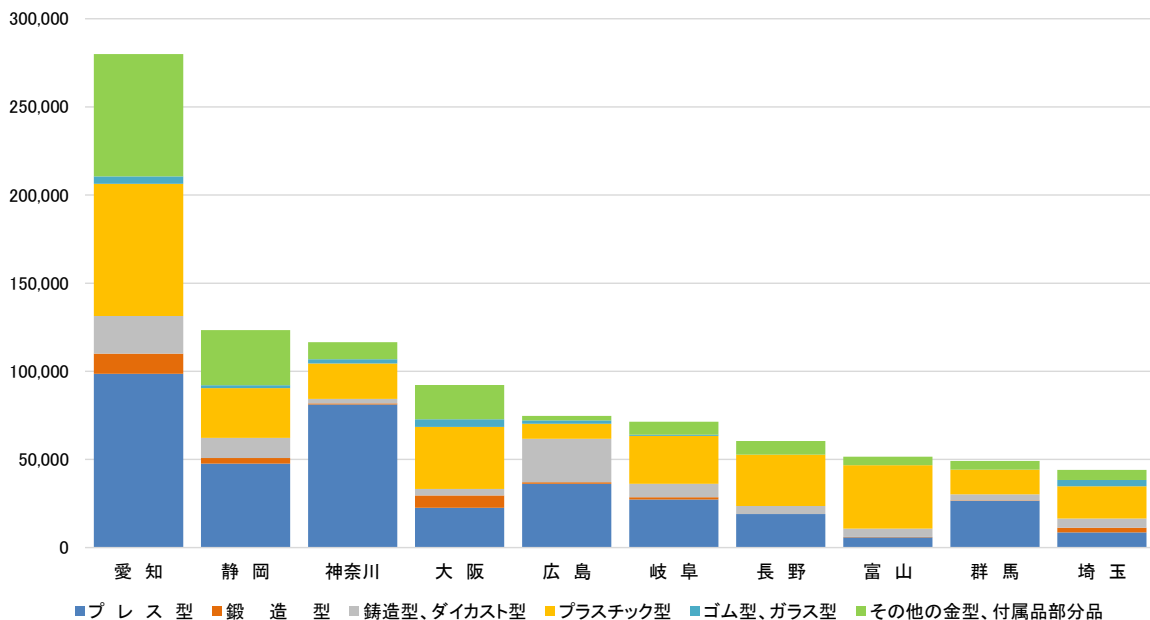
※ 従業員3名以下の事業所は含まれない。

※ *印は算出事業数が1または2のため秘匿。

※ その他の金型同部品、付属品は平成20年の統計から「その他の金属用金型、同部品・付属品」「その他の非金属用金型、同部品・付属品」に分けて集計をしているので、この2つを加えたものを掲載している。X印はどちらかの算出事業数が1または2のため秘匿。

【構成比】 ※上位10都道府県における型別生産額の構成比

順位	前年		プレス型	鍛造型	鑄造型 ダイカスト型	プラスチック型	ゴム型 ガラス型	その他の金型 付属品部分品	合計
1.	①	愛知	35.2%	4.1%	7.6%	26.8%	1.5%	24.8%	100.0%
2.	②	静岡	38.6%	2.6%	9.2%	22.9%	1.4%	25.4%	100.0%
3.	③	神奈川	69.7%	0.6%	2.2%	17.2%	2.1%	8.3%	100.0%
4.	④	大阪	24.4%	7.6%	4.1%	38.2%	4.6%	21.2%	100.0%
5.	⑦	広島	48.4%	1.2%	32.9%	11.6%	2.5%	3.3%	100.0%
6.	⑤	岐阜	38.2%	1.8%	10.7%	38.1%	0.8%	10.4%	100.0%
7.	⑥	長野	31.5%	X	7.6%	48.0%	0.0%	12.9%	100.0%
8.	⑨	富山	11.2%	0.5%	9.1%	69.8%	0.0%	9.4%	100.0%
9.	⑧	群馬	53.9%	0.4%	7.1%	28.4%	X	10.2%	100.0%
10.	⑩	埼玉	19.4%	6.1%	11.9%	41.6%	7.9%	13.2%	100.0%



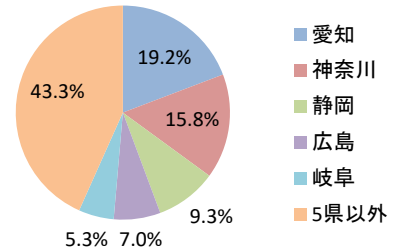
6) 型種別都道府県別金型生産額および事業所数(2018年/平成30年)

○内数字は前年順位

(1) プレス用金型 資料: 工業統計(品目別統計表)

		生産額(百万円)		事業所数		
1.	①	愛知	98,569	19.2%	260	14.9%
2.	②	神奈川	81,179	15.8%	115	6.6%
3.	③	静岡	47,602	9.3%	136	7.8%
4.	⑥	広島	36,161	7.0%	54	3.1%
5.	⑦	岐阜	27,297	5.3%	78	4.5%
5県合計		290,808	56.7%	643	36.8%	
全国合計		513,059		1,745		

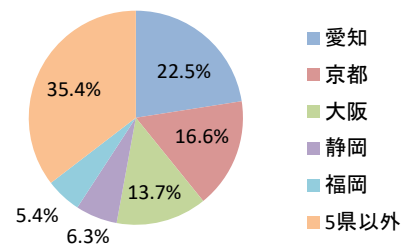
【生産額】



(2) 鍛造用金型

		生産額(百万円)		事業所数		
1.	①	愛知	11,490	22.5%	41	23.0%
2.	②	京都	8,487	16.6%	9	5.1%
3.	③	大阪	6,990	13.7%	24	13.5%
4.	④	静岡	3,218	6.3%	17	9.6%
5.	⑥	福岡	2,749	5.4%	3	1.7%
5県合計		32,934	64.6%	94	52.8%	
全国合計		51,012		178		

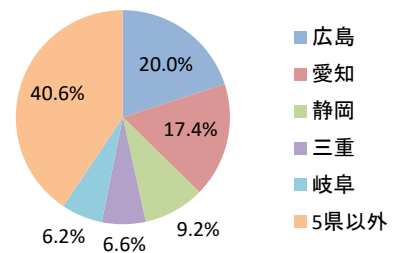
【生産額】



(3) 鋳造・ダイカスト用金型

		生産額(百万円)		事業所数		
1.	②	広島	24,599	20.0%	15	3.9%
2.	①	愛知	21,373	17.4%	56	14.6%
3.	③	静岡	11,365	9.2%	28	7.3%
4.	④	三重	8,133	6.6%	15	3.9%
5.	⑤	岐阜	7,660	6.2%	15	3.9%
5県合計		73,130	59.4%	129	33.6%	
全国合計		123,174		384		

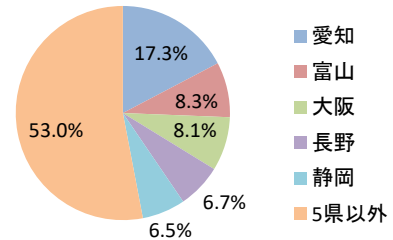
【生産額】



(4) プラスチック用金型

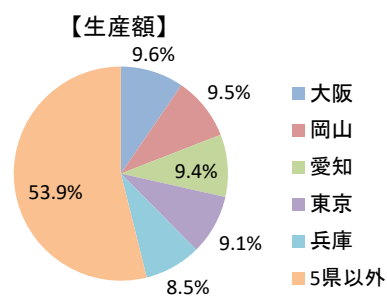
		生産額(百万円)		事業所数		
1.	①	愛知	74,911	17.3%	212	13.2%
2.	③	富山	35,994	8.3%	43	2.7%
3.	②	大阪	35,207	8.1%	159	9.9%
4.	⑤	長野	29,058	6.7%	93	5.8%
5.	④	静岡	28,217	6.5%	88	5.5%
5県合計		203,387	47.0%	595	37.1%	
全国合計		432,699		1,603		

【生産額】



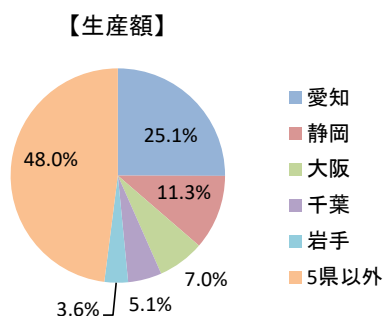
(5) ゴム・ガラス用金型

		生産額 (百万円)		事業所数		
1.	④	大阪	4,230	9.6%	24	10.9%
2.	③	岡山	4,217	9.5%	12	5.5%
3.	①	愛知	4,168	9.4%	25	11.4%
4.	②	東京	4,017	9.1%	26	11.8%
5.	⑦	兵庫	3,775	8.5%	18	8.2%
5県合計		20,407	46.1%	105	47.7%	
全国合計		44,242		220		



(6) その他の金型・同部分品・付属品

		生産額 (百万円)		事業所数		
1.	①	愛知	69,456	25.1%	143	15.0%
2.	②	静岡	31,304	11.3%	56	5.9%
3.	③	大阪	19,537	7.0%	86	9.0%
4.	④	千葉	14,096	5.1%	20	2.1%
5.	⑥	岩手	9,861	3.6%	26	2.7%
5県合計		144,254	52.0%	331	34.7%	
全国合計		277,164		954		



※従業員3名以下の事業所は含まれない。

※その他の金型、同部分品・付属品

2008年の統計から「その他の金属用金型、同部分品・付属品」

「その他の非金属用金型、同部分品・付属品」に分けて集計をしているので、この2つを加えたものを掲載している。

7)型種別都道府県別金型生産額 & 事業所数 (2018年/平成30年)

	プレス型		鍛造型		鑄造型 ダイカスト型		プラスチック型		ゴム型 ガラス型		その他の金型 同部品、付属品		合計 生産額
	生産額	事業所数	生産額	事業所数	生産額	事業所数	生産額	事業所数	生産額	事業所数	生産額	事業所数	
1 北海道	1,216	8	X	2	X	2	1,075	9	X	1	1487+×	7	3778+×
2 青森	1,049	5	0	0	0	0	2,649	9	0	0	462+×	5	4160+×
3 岩手	4,521	26	0	0	806	3	3,164	25	X	1	9,861	26	18352+×
4 宮城	3,434	18	X	1	656	6	8,387	38	0	0	4,522	24	16999+×
5 秋田	1,104	7	0	0	0	0	481	4	X	2	2772+×	8	4357+×
6 山形	8,196	25	256	3	345	4	4,442	21	0	0	5632+×	16	18871+×
7 福島	9,445	22	X	2	2,541	13	6,279	27	2,600	3	3,930	23	24795+×
8 茨城	2,573	35	0	0	732	4	9,740	37	1,792	7	2,139	12	16,976
9 栃木	15,297	56	X	2	2,858	6	13,848	47	X	1	1030+×	11	33033+×
10 群馬	26,538	79	197	3	3,486	15	13,971	67	X	2	5,023	24	49215+×
11 埼玉	8,581	89	2,681	12	5,229	32	18,344	114	3,473	31	5,812	62	44,120
12 千葉	2,809	15	X	2	136	3	5,645	33	774	5	14,096	20	23460+×
13 東京	3,682	60	578	9	455	8	16,754	101	4,017	26	4,626	41	30,112
14 神奈川	81,179	115	657	5	2,555	16	20,017	86	2,391	13	9,722	62	116,521
15 新潟	9,067	75	1,265	3	4,162	19	12,841	62	3,490	8	3,279	18	34,104
16 富山	5,781	41	265	3	4,673	10	35,994	43	0	0	4,850	30	51,563
17 石川	1,068	6	X	1	725	5	3,230	16	0	0	1202+×	9	6225+×
18 福井	645	9	0	0	715	7	1,340	12	0	0	1465+×	12	4165+×
19 山梨	3,707	25	X	1	791	5	5,463	14	X	1	952+×	8	10913+×
20 長野	19,076	88	X	2	4,583	24	29,058	93	0	0	7,805	38	60522+×
21 岐阜	27,297	78	1,254	5	7,660	15	27,225	68	549	8	7,405	32	71,390
22 静岡	47,602	136	3,218	17	11,365	28	28,217	88	1,711	5	31,304	56	123,417
23 愛知	98,569	260	11,490	41	21,373	56	74,911	212	4,168	25	69,456	143	279,967
24 三重	4,370	36	422	5	8,133	15	6,492	24	576	6	3,544	12	23,537
25 滋賀	1,885	13	X	1	X	1	1,941	9	X	1	809	10	4635+×
26 京都	3,372	14	8,487	9	728	4	6,005	33	X	1	8,006	25	26598+×
27 大阪	22,540	157	6,990	24	3,776	27	35,207	159	4,230	24	19,537	86	92,280
28 兵庫	19,108	45	1,344	3	5,232	14	4,501	30	3,775	18	8,694	18	42,654
29 奈良	1,874	11	X	1	X	1	1,131	4	X	2	3812+×	5	6817+×
30 和歌山	1,296	5	X	2	X	1	1,985	5	X	1	×	2	3281+×
31 鳥取	2,204	10	0	0	0	0	308	4	0	0	×	2	2512+×
32 島根	2,317	4	0	0	X	2	X	2	X	1	×+0	2	2317+×
33 岡山	7,172	28	823	4	1,057	7	583	6	4,217	12	9,143	19	22,995
34 広島	36,161	54	922	5	24,599	15	8,632	30	1,892	5	2451+×	12	74657+×
35 山口	1,524	8	0	0	0	0	136	6	0	0	167+×	5	1827+×
36 徳島	X	1	0	0	X	1	1,676	3	0	0	0+×	1	1676+×
37 香川	1,312	9	0	0	0	0	188	4	0	0	×+227	4	1727+×
38 愛媛	X	2	0	0	0	0	2,951	6	X	2	0	0	2951+×
39 高知	208	4	X	1	X	1	X	1	0	0	×+0	1	208+×
40 福岡	17,138	41	2,749	3	849	5	7,759	24	2,427	5	6,233	25	37,155
41 佐賀	695	4	0	0	0	0	456	4	X	1	0+×	2	1151+×
42 長崎	0	0	0	0	X	1	0	0	0	0	268	3	268+×
43 熊本	1,315	6	1,490	4	X	2	1,770	8	0	0	5888	15	10463+×
44 大分	992	4	0	0	0	0	3,452	3	X	1	2,314	9	6758+×
45 宮崎	384	3	0	0	564	4	2,161	5	X	1	382	5	3491+×
46 鹿児島	2,505	8	X	2	X	1	956	5	0	0	236	4	3697+×
47 沖縄	0	0	0	0	X	1	X	2	0	0	0	0	0+×
合計	513,059	1,745	51,012	178	123,174	384	432,699	1,603	44,242	220	277,164	954	1,441,350

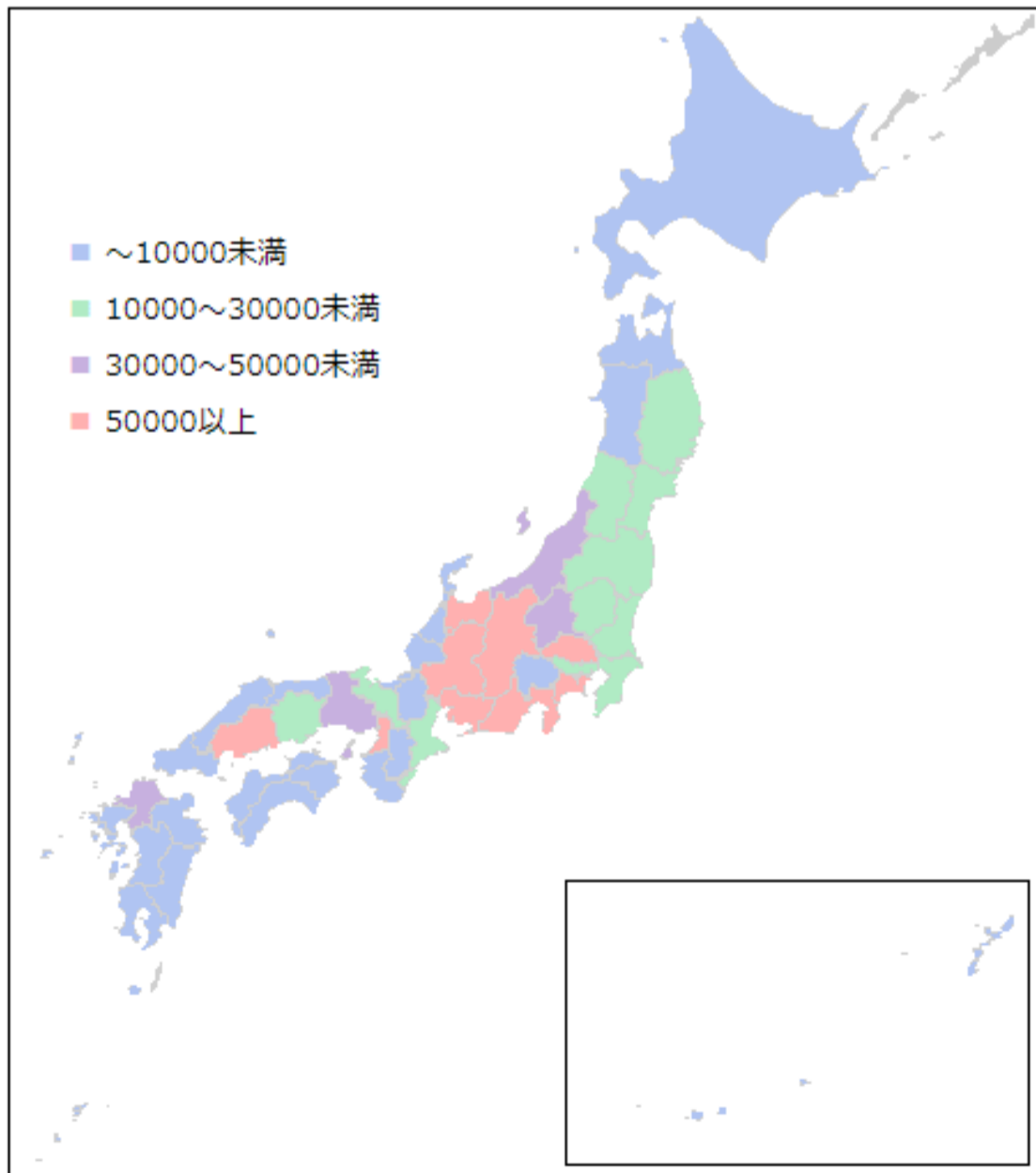
資料:工業統計(品目別統計表)

※ ×印は算出事業所数が1または2のため秘匿

※ その他の金型同部品、付属品は2008年の統計から「その他の金属用金型、同部品・付属品」「その他の非金属用金型、同部品・付属品」に分けて集計をしているので、この2つを加えたものを掲載している。

※ 従業員3名以下の事業所は含まれない。

【都道府県別 生産額】 単位:百万円



※生産額上位10エリア

- ①愛知 (279,967)
- ②静岡 (123,417)
- ③神奈川 (116,521)
- ④大阪 (92,280)
- ⑤広島 (74,657)
- ⑥岐阜 (71,390)
- ⑦長野 (60,522)
- ⑧富山 (51,563)
- ⑨群馬 (49,215)
- ⑩埼玉 (44,120)