

**【工業統計】**

1) 金型生産額の推移 工業統計&機械統計グラフ . . . . .	1
2) 金型製造業の事業所・従業者数の推移 . . . . .	3
3) 従業員規模別、事業所数生産額 (2019年) . . . . .	5
4) 型種別の金型生産額 . . . . .	8
5) 都道府県別金型生産額 (上位10都道府県) (2019年) . . . . .	9
6) 型種別都道府県別金型生産額および事業所数 (2019年) . . . . .	10
7) 型種別都道府県別金型生産額&事業所数 (2019年) . . . . .	12

# 1)金型生産額の推移

工業統計&機械統計

単位:百万円

西暦	和暦	A 工業統計	伸び率	B 機械統計	▼ 伸び率	A/B 対比
1982年	57年	865,121	9.5%	297,084	10.10%	2.91倍
1983年	58年	1,012,718	17.1	322,620	8.6	3.14
1984年	59年	1,121,367	10.7	352,650	9.3	3.18
1985年	60年	1,361,310	21.4	386,710	9.7	3.52
1986年	61年	1,304,201	▲ 4.2	375,498	▲ 2.9	3.47
1987年	62年	1,241,744	▲ 4.8	356,477	▲ 5.1	3.48
1988年	63年	1,376,448	10.8	419,738	17.7	3.28
1989年	H元年	1,531,580	11.3	452,106	7.7	3.39
1990年	2年	1,798,507	17.4	467,355	3.4	3.85
1991年	3年	1,957,542	8.8	544,070	16.4	3.60
1992年	4年	1,729,943	▲ 11.6	439,651	▲ 19.2	3.93
1993年	5年	1,542,599	▲ 10.8	405,328	▲ 7.8	3.81
1994年	6年	※ 1,387,429	※ ▲ 10.1	366,844	※ ▲ 9.5	※ 3.78
1995年	7年	1,517,884	9.4	417,989	▲ 69.9	3.63
1996年	8年	1,682,028	10.8	440,140	5.3	3.82
1997年	9年	1,828,817	8.7	506,755	15.1	3.61
1998年	10年	1,895,446	3.6	488,118	▲ 3.7	3.88
1999年	11年	1,637,307	▲ 13.6	437,614	▲ 10.3	3.74
2000年	12年	1,686,419	3.0	424,336	▲ 3.0	3.97
2001年	13年	1,570,572	▲ 6.9	413,085	▲ 2.7	3.80
2002年	14年	1,463,165	▲ 6.8	391,619	▲ 5.2	3.74
2003年	15年	1,557,705	6.5	384,088	▲ 1.9	4.06
2004年	16年	1,624,023	4.3	412,263	7.3	3.94
2005年	17年	1,712,650	5.5	439,274	6.6	3.90
2006年	18年	1,787,459	4.4	487,955	11.1	3.66
2007年	19年	1,701,469	▲ 1.5	480,421	▲ 4.8	3.54
2008年	20年	1,697,984	▲ 0.2	448,298	▲ 6.7	3.79
2009年	21年	1,159,035	▲ 31.7	315,921	▲ 29.5	3.67
2010年	22年	1,087,388	▲ 6.2	314,851	▲ 0.3	3.45
2011年	23年	1,162,867	6.9	315,480	0.2	3.69
2012年	24年	1,250,599	7.5	335,052	6.2	3.73
2013年	25年	1,257,499	0.6	332,960	▲ 0.6	3.78
2014年	26年	1,342,439	6.8	353,794	6.3	3.79
2015年	27年	1,376,759	2.6	382,100	8.0	3.60
2016年	28年	1,440,944	4.7	397,808	4.1	3.62
2017年	29年	1,525,782	5.9	420,529	5.7	3.63
2018年	30年	1,475,268	▲ 3.3	400,570	▲ 4.7	3.68
2019年	R元年	1,360,230	▲ 7.8	398,765	▲ 0.5	3.41
2020年	R2年	(推定) 1,222,106	▲ 0.5	358,389	▲ 10.1	3.41

資料:工業統計(産業別統計表)

機械統計は2013年まで従業員20名以上の事業所を対象、2014年より従業員30名以上の事業所を対象

工業統計は全事業所を対象

※1994年の工業統計は従業員1~3人が集計されていないので、1993年の資料をベースに算出。

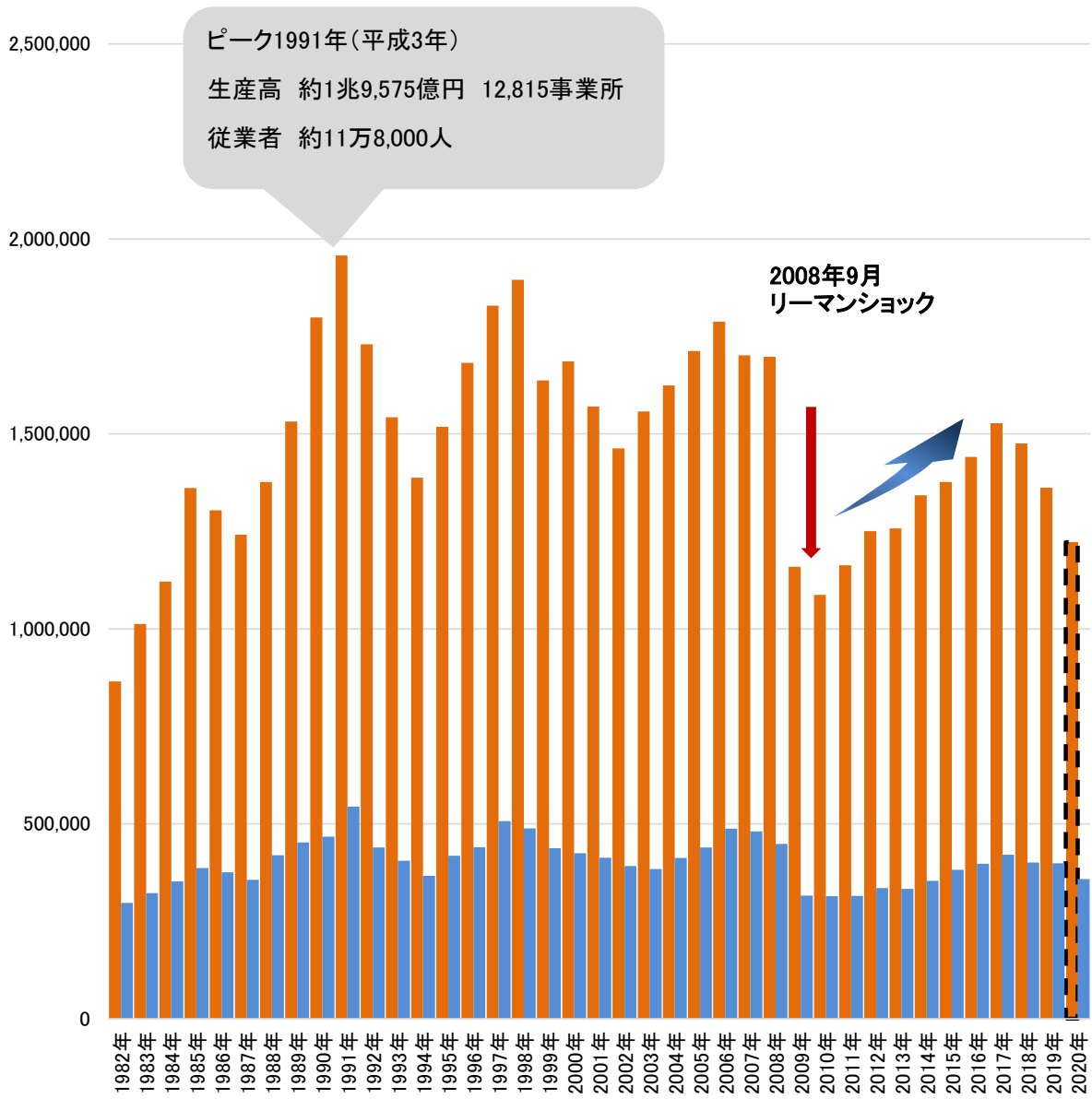
※2011年、2015年は工業統計調査が実施されなかった為、経済センサスー活動調査(産業編)を使用している。なお、2015年の経済センサス活動調査は、2011年時とは調査方法が異なる。

【工業統計&機械統計 金額推移グラフ】

※単位:百万円

■ (機械統計) ■ (工業統計)

※2020年の工業統計は推定



## 2) 金型製造業の事業所・従業者数の推移 (工業統計)

西暦	和暦	事業所数 (所)	従業者数 (人)	10名以下の 事業所比%	20名以下の 事業所比%
1986年	61年	12,200	106,881	79.1	91.2
1987年	62年	11,656	103,144	79.3	91.1
1988年	63年	12,885	106,488	81.2	91.9
1989年	平成元年	12,148	106,146	79.2	91.1
1990年	2年	13,115	115,412	80.4	91.5
1991年	3年	12,815	118,213	79.2	90.7
1992年	4年	12,254	114,383	78.6	90.6
1993年	5年	12,912	112,233	81.4	91.7
1994年	* 6年	12,227	105,030	81.3	91.7
1995年	7年	12,455	105,906	81.3	91.5
1996年	8年	12,038	108,485	80.4	91.0
1997年	9年	11,965	108,876	79.5	90.4
1998年	10年	12,953	115,820	80.2	90.7
1999年	11年	11,994	111,997	79.7	90.3
2000年	12年	12,125	113,206	80.4	90.6
2001年	13年	11,330	107,612	78.6	90.0
2002年	14年	11,352	103,563	79.6	90.5
2003年	15年	10,686	103,812	78.2	89.7
2004年	16年	10,483	103,203	77.4	89.2
2005年	17年	9,984	103,892	77.0	88.4
2006年	18年	10,360	107,691	76.6	88.6
2007年	19年	10,234	102,597	76.3	88.6
2008年	20年	9,741	101,785	75.4	88.3
2009年	21年	9,680	92,181	77.9	89.3
2010年	22年	9,221	87,257	78.1	89.6
2011年	23年	7,588	80,686	74.4	87.6
2012年	24年	8,344	83,858	77.2	88.9
2013年	25年	8,048	84,463	76.4	88.5
2014年	26年	7,820	83,349	75.6	87.9
2015年	27年	6,535	81,899	71.1	85.2
2016年	28年	7,292	85,743	72.5	86.2
2017年	29年	7,074	85,856	72.3	86.0
2018年	30年	6,883	84,883	71.8	85.7
2019年	令和元年	6,696	85,777	71.7	85.7

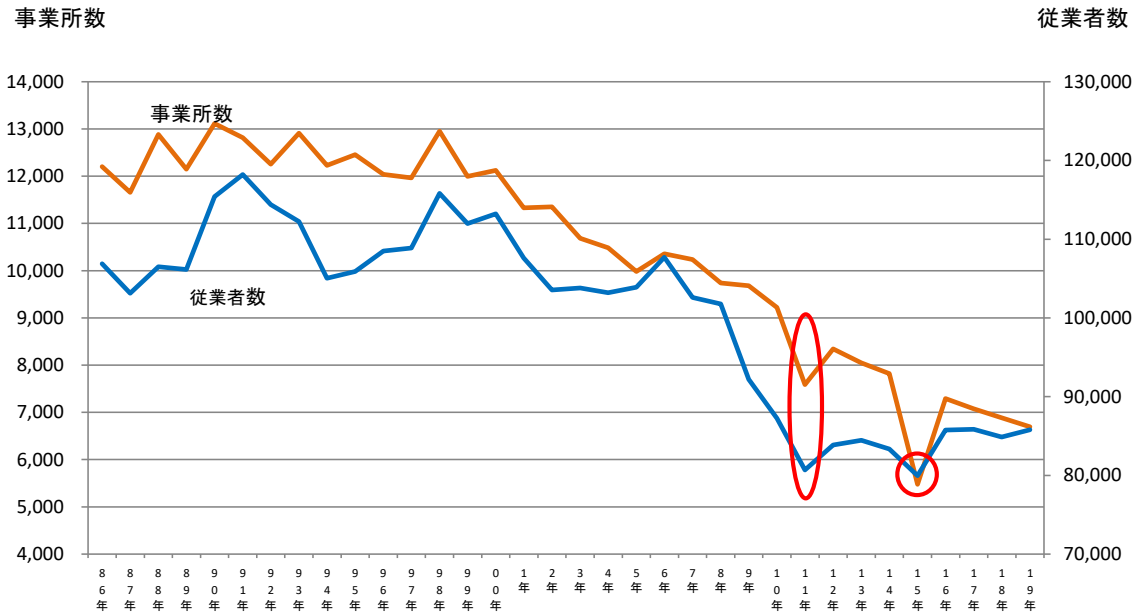
資料:工業統計(産業別統計表)

\* 印の1994年は、従業員3人以下規模集計されていないので1993年の3人以下規模の数値に1994年の4人以上規模の数値を加算させて表記。**2011年、2015年**は工業統計調査が実施されなかった為、経済センサス活動調査(産業編)を使用している。工業統計とは集計方法が異なる。なお、2015年の経済センサス活動調査は、2011年時と調査方法が異なる。

# 【事業所数&従業者数 推移グラフ】

※単位:所

※単位:名



※上記グラフ内の赤○部分について

**2011年、2015年**は工業統計調査が実施されなかった為、経済センサスー活動調査(産業編)を使用している。工業統計とは

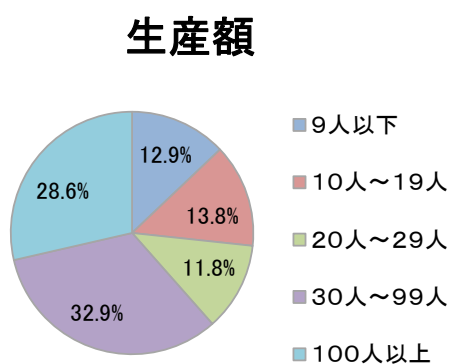
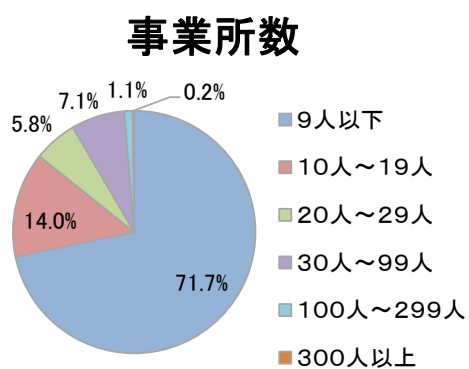
### 3) 従業員規模別、事業所数生産額

(工業統計)  
(2019年/令和元年)

(単位:百万円)

	事業所数		生産額	
	実数	(6,696)	実数	(1,360,230)
		全体比		全体比
9人以下	4,803	71.7%	175,740	12.9%
10人~19人	938	14.0%	187,385	13.8%
20人~29人	391	5.8%	160,408	11.8%
30人~99人	476	7.1%	447,796	32.9%
100人~299人	75	1.1%	388,901	28.6%
300人以上	13	0.2%		
合計	6,696	100.0%	1,360,230	100.0%

資料:工業統計(産業別統計表)



### 3) 従業員規模別、事業所数生産額

■ 2002年～2018年の事業所数推移

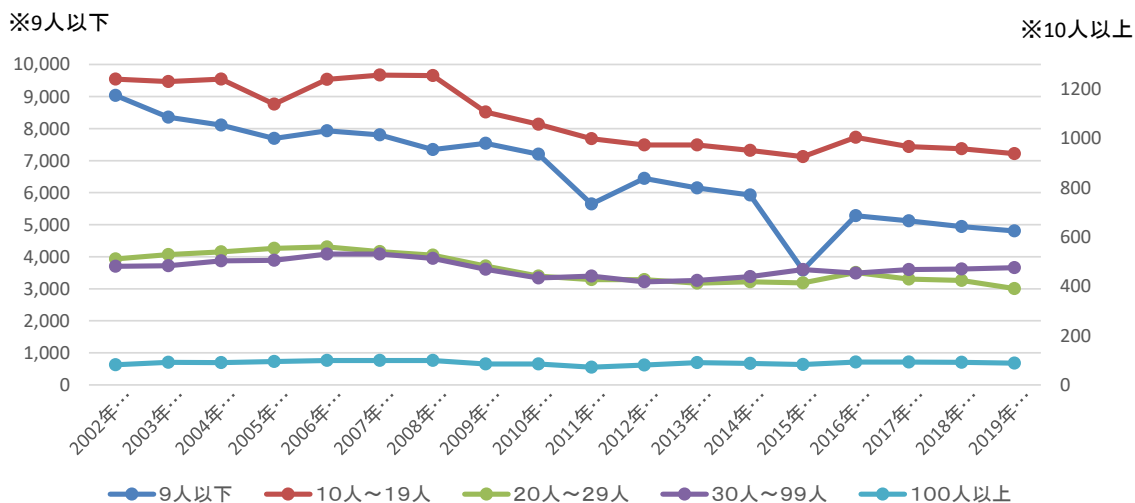
単位:所

西暦	和暦	9人以下	10人～19人	20人～29人	30人～99人	100人以上	合計
2002年	平成14年	9,037	1,241	511	481	82	11,352
2003年	平成15年	8,351	1,231	529	483	92	10,686
2004年	平成16年	8,109	1,241	540	503	90	10,483
2005年	平成17年	7,691	1,139	554	505	95	9,984
2006年	平成18年	7,932	1,239	560	531	99	10,361
2007年	平成19年	7,806	1,257	541	531	99	10,234
2008年	平成20年	7,348	1,255	526	513	99	9,741
2009年	平成21年	7,537	1,107	482	469	85	9,680
2010年	平成22年	7,204	1,057	441	434	85	9,221
2011年	平成23年	5,649	999	427	441	72	7,588
2012年	平成24年	6,444	974	427	418	81	8,344
2013年	平成25年	6,146	974	413	424	91	8,048
2014年	平成26年	5,925	951	418	439	87	7,820
2015年	平成27年	4,644	926	414	468	83	6,535
2016年	平成28年	5,285	1,004	456	454	93	7,292
2017年	平成29年	5,117	967	429	468	93	7,074
2018年	平成30年	4,939	958	424	470	92	6,883
2019年	令和元年	4,803	938	391	476	88	6,696

資料:工業統計(産業別統計表)

**2011年、2015年**は工業統計調査が実施されなかった為、経済センサス活動調査(産業編)を使用している。

工業統計とは集計方法が異なる。なお、2015年の経済センサス活動調査は、2011年時と調査方法が異なる。



### 3) 従業員規模別、事業所数生産額

■ 2002年～2018年の生産額推移

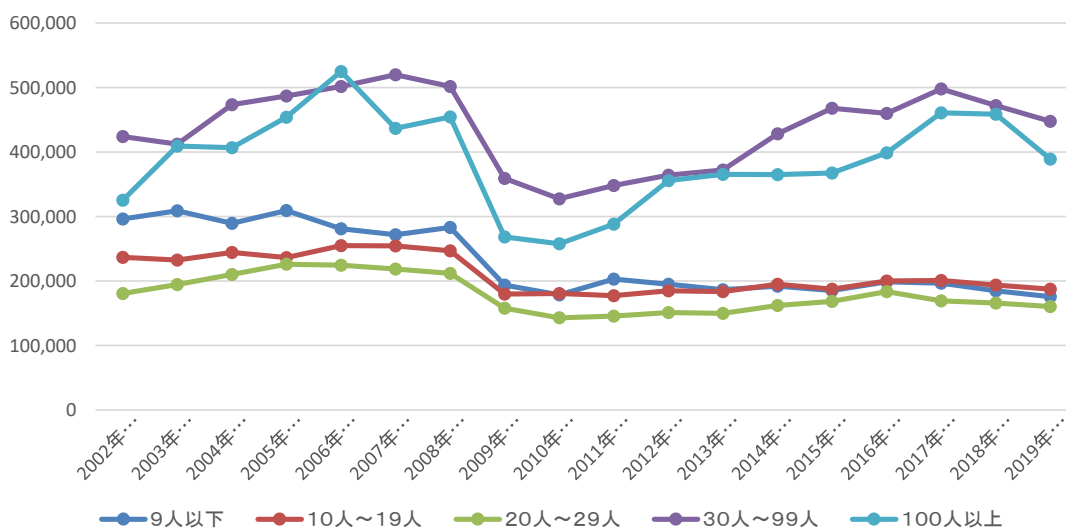
単位: 百万円

西暦	和暦	9人以下	10人～19人	20人～29人	30人～99人	100人以上	合計
2002年	平成14年	296,244	236,694	180,488	424,186	325,553	1,463,165
2003年	平成15年	308,694	232,693	194,789	412,426	409,148	1,557,750
2004年	平成16年	289,397	244,397	210,134	473,539	406,556	1,624,023
2005年	平成17年	309,271	236,467	226,034	486,721	454,157	1,712,650
2006年	平成18年	281,125	254,930	224,752	501,734	524,918	1,787,459
2007年	平成19年	271,586	254,593	218,524	519,861	436,906	1,701,470
2008年	平成20年	283,269	246,908	211,958	501,488	454,361	1,697,984
2009年	平成21年	193,858	179,759	157,859	359,153	268,406	1,159,035
2010年	平成22年	178,410	180,698	142,942	327,627	257,711	1,087,388
2011年	平成23年	203,153	177,326	145,646	348,327	288,415	1,162,867
2012年	平成24年	194,975	184,879	151,133	363,950	355,662	1,250,599
2013年	平成25年	186,688	183,608	149,815	372,055	365,333	1,257,499
2014年	平成26年	192,053	194,861	162,110	428,340	365,075	1,342,439
2015年	平成27年	185,301	187,521	168,470	467,952	367,515	1,376,759
2016年	平成28年	198,708	200,206	183,733	459,733	398,563	1,440,943
2017年	平成29年	196,530	200,864	169,501	497,979	460,908	1,525,782
2018年	平成30年	184,752	193,935	166,022	471,965	458,594	1,475,268
2019年	令和元年	175,740	187,385	160,408	447,796	388,901	1,360,230

資料: 工業統計(産業別統計表)

**2011年、2015年**は工業統計調査が実施されなかった為、経済センサス活動調査(産業編)を使用している。

工業統計とは集計方法が異なる。なお、2015年の経済センサス活動調査は、2011年時と調査方法が異なる。





## 4)型 種 別 の 金 型 生 産 額 ( 工 業 統 計 )

(単位:百万円)

		プレス型	鍛造型	鑄造型 ダイカスト型	プラス チック型	ゴム型・ ガラス型	その他の金 型同部分品・ 付属品	合計
2004年	平成16年	576,174	53,738	107,483	619,313	49,565	241,738	1,648,011
2005年	平成17年	588,447	55,609	121,271	642,056	51,387	238,399	1,697,169
2006年	平成18年	619,299	53,719	128,588	653,393	52,165	254,173	1,761,337
2007年	平成19年	588,478	57,290	117,965	618,234	48,456	259,353	1,689,776
2008年	平成20年	579,971	63,150	114,527	589,661	48,556	253,893	1,649,758
2009年	平成21年	416,934	38,134	71,960	420,827	38,287	179,825	1,165,967
2010年	平成22年	357,865	42,907	70,962	371,680	34,435	184,881	1,062,730
2011年	平成23年	358,677	46,245	80,947	375,053	40,196	207,565	1,108,683
2012年	平成24年	418,756	50,174	95,078	374,748	41,510	206,879	1,187,145
2013年	平成25年	473,316	47,212	97,872	374,211	38,745	197,127	1,228,483
2014年	平成26年	474,327	48,765	101,268	401,828	42,942	208,377	1,277,507
2015年	平成27年	509,354	50,748	120,809	442,340	41,510	232,954	1,397,715
2016年	平成28年	498,979	48,009	118,793	463,865	43,315	241,110	1,414,071
2017年	平成29年	510,997	47,179	117,401	460,638	45,396	275,292	1,456,903
2018年	平成30年	513,059	51,012	123,174	432,699	44,242	277,164	1,441,350
2019年	令和元年	510,924	49,266	111,907	410,829	44,103	255,457	1,382,486

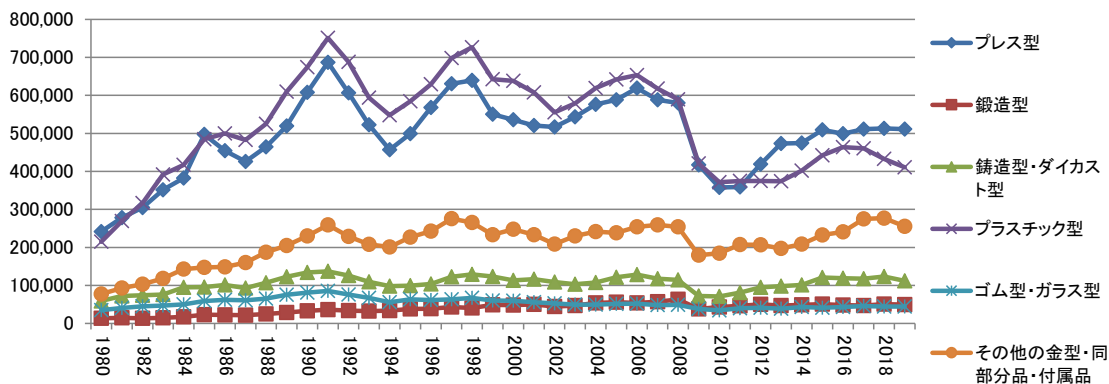
資料:工業統計(品目別統計表)

注)従業員3名以下の事業所は含まれない。

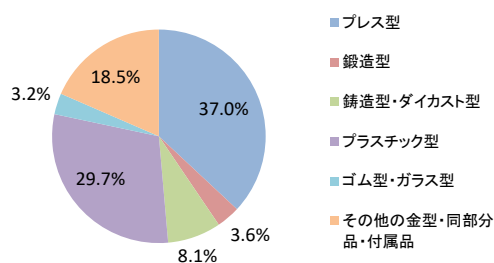
注)その他の金型、同部分品・付属品

2008年の統計から「その他の金属用金型、同部分品・付属品」「その他の非金属用金型、同部分品・付属品」に分けて集計をしているので、この2つを加えたものを掲載している。  
※2011年、2015年は工業統計調査が実施されなかった為、経済センサス活動調査(品目編)を使用している。

### 【型種別の金型生産額 推移グラフ】



### 【型種別の金型生産額 構成比 ※2019年／令和元年】



## 5)都道府県別金型生産額(2019年/令和元年)

### 上位10都道府県

(工業統計)

【生産額】

単位:百万円

順位	前年		プレス型	鍛造型	鑄造型 ダイカスト型	プラスチック型	ゴム型 ガラス型	その他の金型 付属品部分品	合計
1.	①	愛知	89,720	11,911	19,177	57,172	4,765	66,314	249,059
2.	③	神奈川県	97,410	709	2,542	19,395	2,744	9,510	132,310
3.	②	静岡県	44,011	3,039	10,391	29,289	1,685	25,179	113,594
4.	④	大阪府	21,400	6,446	3,707	34,395	3,935	17,833	87,716
5.	⑥	岐阜県	25,953	1,162	7,872	25,478	543	6,446	67,454
6.	⑤	広島県	27,669	1,178	17,252	7,430	1,262	2,698	57,489
7.	⑦	長野県	17,358	X	4,366	28,420	0	4,524	54,668
8.	⑧	富山県	5,797	281	5,135	35,671	0	4,376	51,260
9.	⑨	群馬県	27,156	216	3,860	13,761	X	5,961	50,954
10.	⑩	埼玉県	9,387	1,810	5,388	18,061	3,305	6,580	44,531

資料:工業統計(品目別統計表)

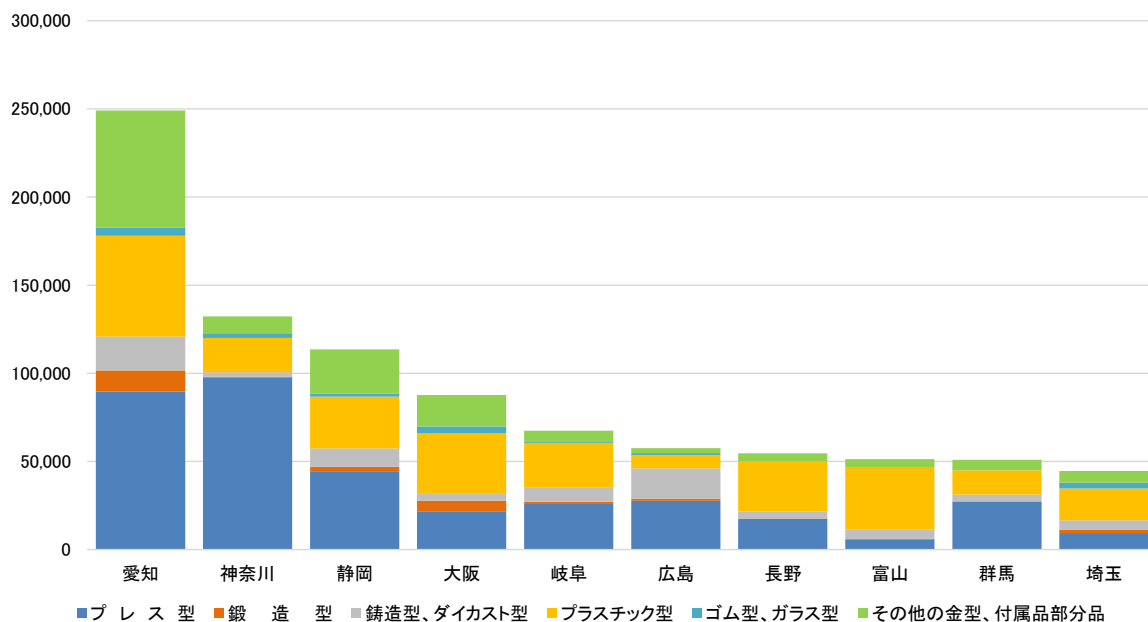
※ 従業員3名以下の事業所は含まれない。

※ \*印は算出事業数が1または2のため秘匿。

※ その他の金型同部品、付属品は平成20年の統計から「その他の金属用金型、同部品・付属品」「その他の非金属用金型、同部品・付属品」に分けて集計をしているので、この2つを加えたものを掲載している。X印はどちらかの算出事業数が1または2のため秘匿。

【構成比】 ※上位10都道府県における型別生産額の構成比

順位	前年		プレス型	鍛造型	鑄造型 ダイカスト型	プラスチック型	ゴム型 ガラス型	その他の金型 付属品部分品	合計
1.	①	愛知	36.0%	4.8%	7.7%	23.0%	1.9%	26.6%	100.0%
2.	③	神奈川県	73.6%	0.5%	1.9%	14.7%	2.1%	7.2%	100.0%
3.	②	静岡県	38.7%	2.7%	9.1%	25.8%	1.5%	22.2%	100.0%
4.	④	大阪府	24.4%	7.3%	4.2%	39.2%	4.5%	20.3%	100.0%
5.	⑥	岐阜県	38.5%	1.7%	11.7%	37.8%	0.8%	9.6%	100.0%
6.	⑤	広島県	48.1%	2.0%	30.0%	12.9%	2.2%	4.7%	100.0%
7.	⑦	長野県	31.8%	X	8.0%	52.0%	0.0%	8.3%	100.0%
8.	⑧	富山県	11.3%	0.5%	10.0%	69.6%	0.0%	8.5%	100.0%
9.	⑨	群馬県	53.3%	0.4%	7.6%	27.0%	X	11.7%	100.0%
10.	⑩	埼玉県	21.1%	4.1%	12.1%	40.6%	7.4%	14.8%	100.0%



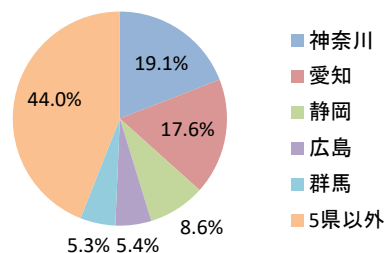
## 6) 型種別都道府県別金型生産額および事業所数(2019年/令和元年)

○内数字は前年順位

(1) プレス用金型 資料: 工業統計(品目別統計表)

		生産額(百万円)		事業所数	
1.	② 神奈川	97,410	19.1%	113	6.6%
2.	① 愛知	89,720	17.6%	257	15.0%
3.	③ 静岡	44,011	8.6%	130	7.6%
4.	④ 広島	27,669	5.4%	52	3.0%
5.	⑥ 群馬	27,156	5.3%	81	4.7%
5県合計		285,966	56.0%	633	36.9%
全国合計		510,924		1,716	

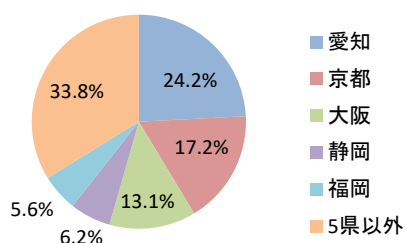
【生産額】



(2) 鍛造用金型

		生産額(百万円)		事業所数	
1.	① 愛知	11,911	24.2%	41	23.6%
2.	② 京都	8,469	17.2%	9	5.2%
3.	③ 大阪	6,446	13.1%	24	13.8%
4.	④ 静岡	3,039	6.2%	16	9.2%
5.	⑤ 福岡	2,760	5.6%	3	1.7%
5県合計		32,625	66.2%	93	53.4%
全国合計		49,266		174	

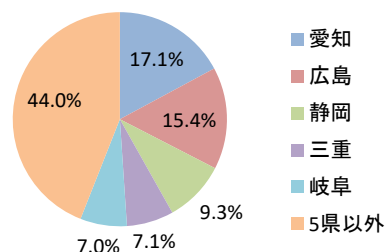
【生産額】



(3) 鋳造・ダイカスト用金型

		生産額(百万円)		事業所数	
1.	② 愛知	19,177	17.1%	52	13.8%
2.	① 広島	17,252	15.4%	14	3.7%
3.	③ 静岡	10,391	9.3%	27	7.2%
4.	④ 三重	7,934	7.1%	15	4.0%
5.	⑤ 岐阜	7,872	7.0%	15	4.0%
5県合計		62,626	56.0%	123	32.6%
全国合計		111,907		377	

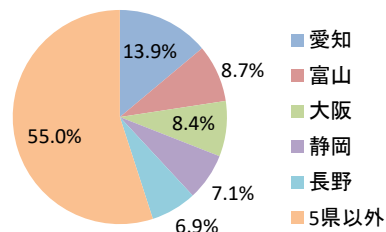
【生産額】



(4) プラスチック用金型

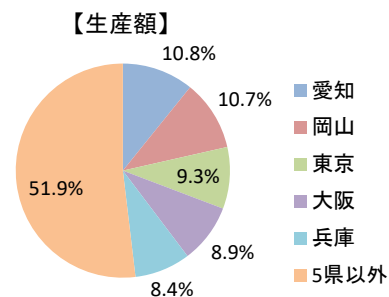
		生産額(百万円)		事業所数	
1.	① 愛知	57,172	13.9%	210	13.2%
2.	② 富山	35,671	8.7%	44	2.8%
3.	③ 大阪	34,395	8.4%	166	10.4%
4.	⑤ 静岡	29,289	7.1%	88	5.5%
5.	④ 長野	28,420	6.9%	90	5.7%
5県合計		184,947	45.0%	598	37.6%
全国合計		410,829		1,591	

【生産額】



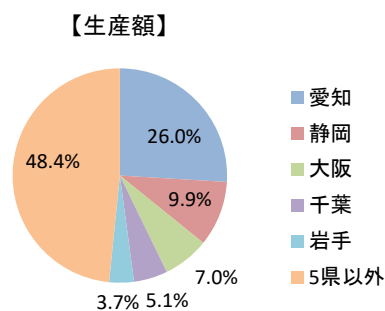
(5)ゴム・ガラス用金型

		生産額 (百万円)		事業所数		
1.	③	愛知	4,765	10.8%	24	11.2%
2.	②	岡山	4,698	10.7%	12	5.6%
3.	④	東京	4,111	9.3%	30	14.0%
4.	①	大阪	3,935	8.9%	22	10.3%
5.	⑤	兵庫	3,716	8.4%	16	7.5%
		5県合計	21,225	48.1%	104	48.6%
		全国合計	44,103		214	



(6)その他の金型・同部分品・付属品

		生産額 (百万円)		事業所数		
1.	①	愛知	66,314	26.0%	150	15.5%
2.	②	静岡	25,179	9.9%	53	5.5%
3.	③	大阪	17,833	7.0%	84	8.7%
4.	④	千葉	13,001	5.1%	24	2.5%
5.	⑤	岩手	9,533	3.7%	28	2.9%
		5県合計	131,860	51.6%	339	34.9%
		全国合計	255,457		970	



※従業員3名以下の事業所は含まれない。

※その他の金型、同部分品・付属品

2008年の統計から「その他の金属用金型、同部分品・付属品」

「その他の非金属用金型、同部分品・付属品」に分けて集計をしているので、この2つを加えたものを掲載している。

7)型種別都道府県別金型生産額 & 事業所数 (2019年/令和元年)

	プレス型		鍛造型		鋳造型 ダイカスト型		プラスチック型		ゴム型 ガラス型		その他の金型 同部品、付属品		合計 生産額
	生産額	事業所数	生産額	事業所数	生産額	事業所数	生産額	事業所数	生産額	事業所数	生産額	事業所数	
1 北海道	1,602	6	X	2	X	2	1,250	9	X	1	1,828	8	4680
2 青森	1,047	5	0	0	0	0	3,053	10	0	0	583+X	6	4683+X
3 岩手	4,550	25	0	0	627	3	3,342	22	X	1	9,533	28	18052+X
4 宮城	3,366	17	0	0	689	5	7,138	37	0	0	4,321	23	15514
5 秋田	672	6	0	0	0	0	223	4	X	2	3016+X	7	3911+X
6 山形	8,713	25	277	3	295	3	4,128	20	0	0	5,255	16	18668
7 福島	10,486	22	X	2	2,260	13	5,685	26	2,692	3	3,359	24	24482+X
8 茨城	2,810	33	0	0	667	5	12,337	35	1,722	7	2,370	13	19906
9 栃木	15,881	48	X	2	2,877	6	14,858	46	X	1	971+X	11	34587+X
10 群馬	27,156	81	216	3	3,860	16	13,761	65	X	2	5,961	24	50954+X
11 埼玉	9,387	96	1,810	11	5,388	32	18,061	108	3,305	31	6,580	65	44531
12 千葉	3,007	18	X	2	193	4	4,921	30	436	4	13,001	24	21558+X
13 東京	3,686	59	573	10	423	7	15,989	101	4,111	30	5,062	41	29844
14 神奈川	97,410	113	709	5	2,542	15	19,395	84	2,744	13	9,510	62	132310
15 新潟	8,411	70	1,079	3	3,884	18	12,529	61	3,536	8	3,397	20	32836
16 富山	5,797	42	281	3	5,135	10	35,671	44	0	0	4,376	27	51260
17 石川	925	5	X	1	705	6	3,149	15	0	0	1221+X	9	6000+X
18 福井	526	9	0	0	930	8	1,389	12	0	0	1451+X	13	4296+X
19 山梨	4,148	25	X	1	481	3	6,115	14	X	2	905+X	9	11649+X
20 長野	17,358	88	X	2	4,366	25	28,420	90	0	0	4,524	37	54668+X
21 岐阜	25,953	80	1,162	5	7,872	15	25,478	67	543	8	6,446	28	67454
22 静岡	44,011	130	3,039	16	10,391	27	29,289	88	1,685	5	25,179	53	113594
23 愛知	89,720	257	11,911	41	19,177	52	57,172	210	4,765	24	66,314	150	249059
24 三重	6,355	35	491	5	7,934	15	6,157	25	461	6	4,394	15	25792
25 滋賀	2,214	13	X	1	X	1	2,556	10	X	1	738	10	5508+X
26 京都	3,314	13	8,469	9	656	4	6,267	34	0	0	7,172	26	25878
27 大阪	21,400	155	6,446	24	3,707	26	34,395	166	3,935	22	17,833	84	87716
28 兵庫	20,376	44	1,310	3	4,916	14	4,504	32	3,716	16	6,826	19	41648
29 奈良	1,353	10	X	1	X	1	1,099	5	X	1	3587+X	4	6039+X
30 和歌山	1,101	5	X	2	X	1	2,200	5	0	0	0	0	3301+X
31 鳥取	2,351	9	0	0	0	0	298	5	0	0	X	2	2649+X
32 島根	1,308	3	0	0	X	2	X	2	X	1	X	2	1308+X
33 岡山	7,095	27	760	3	1,050	8	628	7	4,698	12	8,004	19	22235
34 広島	27,669	52	1,178	5	17,252	14	7,430	29	1,262	4	2,698	17	57489
35 山口	1,361	8	0	0	0	0	103	5	0	0	122+X	4	1586+X
36 徳島	X	1	0	0	X	1	1,995	3	0	0	X	1	1995+X
37 香川	1,508	9	0	0	0	0	186	4	0	0	714+X	5	2408+X
38 愛媛	X	2	0	0	0	0	3,291	6	X	2	0	0	3291+X
39 高知	224	4	0	0	X	1	X	1	0	0	X	2	224+X
40 福岡	19,275	43	2,760	3	804	5	6,983	26	2,434	5	4,849	24	37105
41 佐賀	463	3	0	0	0	0	525	4	X	1	X	2	988+X
42 長崎	0	0	0	0	X	1	0	0	0	0	288	3	288+X
43 熊本	1,227	6	1,204	4	X	2	1,649	8	0	0	5310	14	9390+X
44 大分	861	4	0	0	0	0	3,188	4	X	1	2,077	9	6126+X
45 宮崎	X	2	0	0	528	4	2,048	5	0	0	432	6	3008+X
46 鹿児島	2,419	8	X	2	X	1	935	5	0	0	243	4	3597+X
47 沖縄	0	0	0	0	X	1	X	2	0	0	0	0	0+X
合計	510,924	1,716	49,266	174	111,907	377	410,829	1,591	44,103	214	255,457	970	1382486

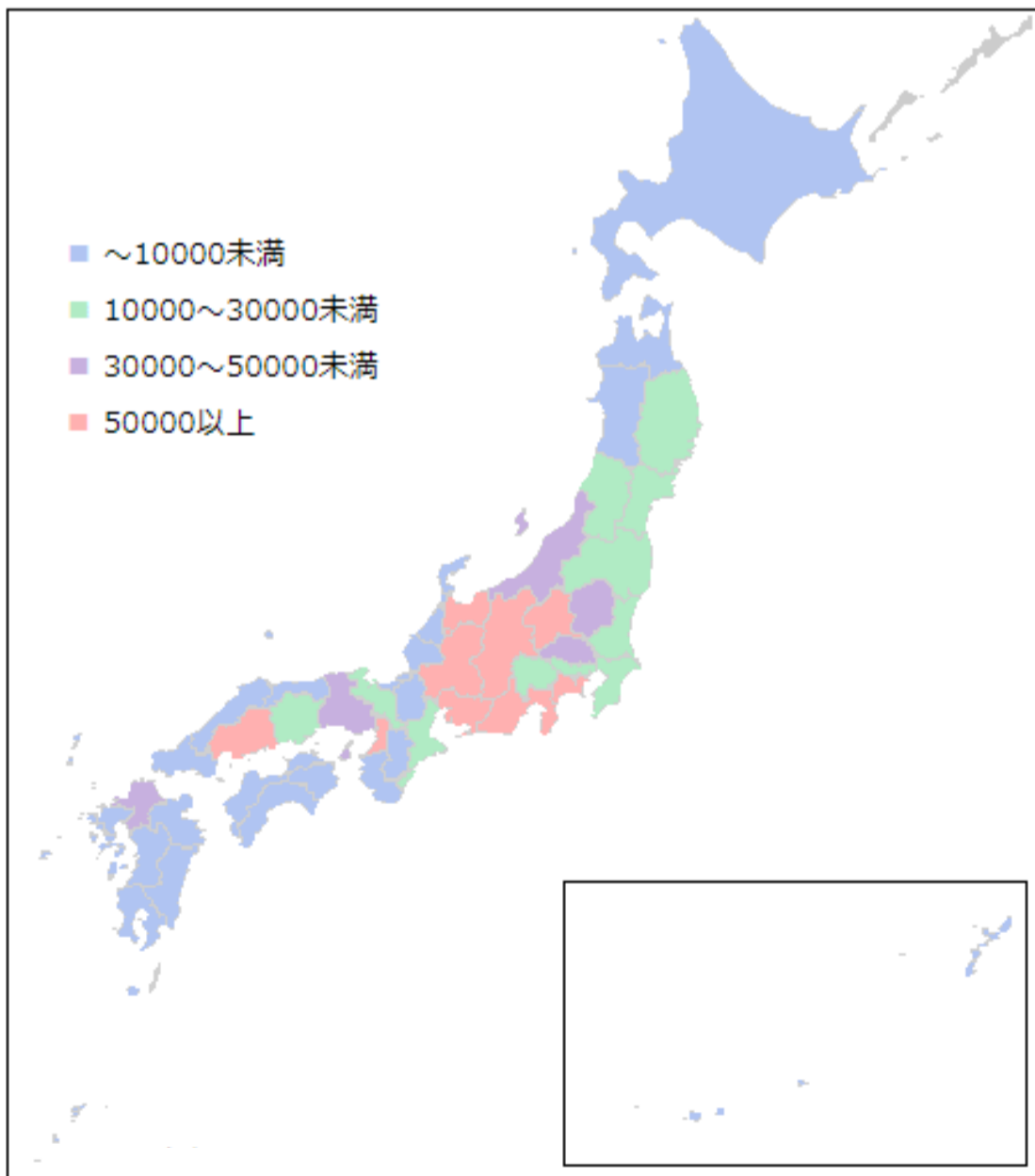
資料:工業統計(品目別統計表)

※ ×印は算出事業所数が1または2のため秘匿

※ その他の金型同部品、付属品は2008年の統計から「その他の金属用金型、同部分品・付属品」「その他の非金属用金型、同部分品・付属品」に分けて集計をしているので、この2つを加えたものを掲載している。

※ 従業員3名以下の事業所は含まれない。

【都道府県別 生産額】 単位:百万円



※生産額上位10エリア

- ①愛知 (249,059)
- ②神奈川 (132,310)
- ③静岡 (113,594)
- ④大阪 (87,716)
- ⑤岐阜 (67,454)
- ⑥広島 (57,489)
- ⑦長野 (54,668)
- ⑧富山 (51,260)
- ⑨群馬 (50,954)
- ⑩埼玉 (44,531)