



GUIDE

NIKKATA

GUIDE



ニッカタは金型材の コンサルティングそして金型部品・マシニング サービスのパイオニア

ニッカタは製造部門を持ったプラスチック金型用鋼の専門会社です。成形品に要求される様々なニーズに応える金型を製作するためには、型材の選択は重要なポイントです。豊富な経験と知識を持った営業マンが、コンサルタントとして皆様のお役に立っています。

金型納期の短縮に…
生産性向上に…
ニッカタのサービスネットワーク



■ 西部(三田)加工 型材センター



■ 本 社



■ 那須工場



■ 那須青木工場

MOLD BASE

モールドベース

スタンダードモールドベース

ニッカタのスタンダードモールドベースは4シリーズ26タイプの豊富な種類がそろっております。

Sシリーズ (サイドゲートシリーズ)	6タイプ
Pシリーズ (ピンポイントゲートシリーズ)	8タイプ
Kシリーズ (サポート、ガイド兼用シリーズ)	8タイプ
Hシリーズ (ブラーボルト組込み)	4タイプ

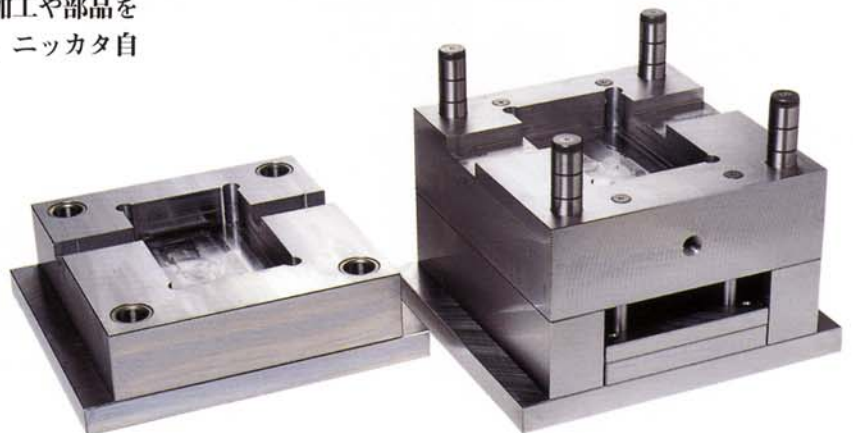
STANDARD MOLD BASE



レストラン・モールドベース

標準モールドベースを一寸変更したい、一部、加工や部品を追加したい、というご要望におこたえするのが、ニッカタ自慢の「レストラン・モールドベース」です。

RESTAURANT MOLD BASE



モールドフレンド

ニッカタ独自の発想から生まれた新しいタイプの設計・購買支援ソフト「モールドフレンドfor Win 2.0」。

1枚のCD-ROMで、CADデータの作成から発注までオンラインで可能。お客様のデータをインターネットで製造部門に直送でき、「簡単・確実・スピーディ」なワークフローを実現します。

MOLD FRIEND

起動メニュー



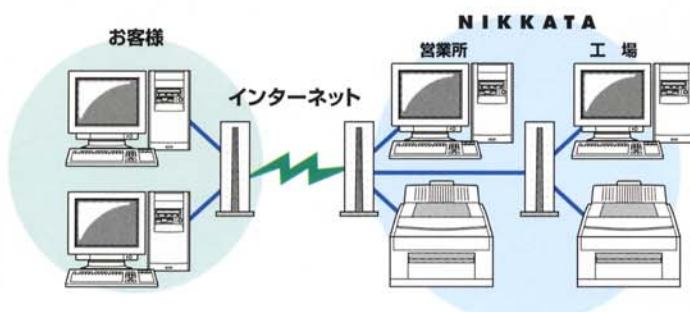
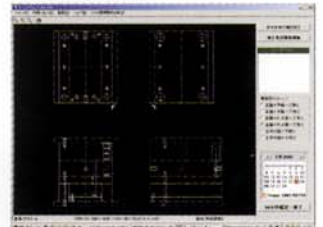
- Pentium 以上のプロセッサを搭載したコンピュータ
- 対応OS: Windows 95 OSR2/98/Me/NT/2000
- 必要なハードディスクの空き領域: 100MB以上
- ディスプレイ解像度: 1024×768
- マウス、プリンタ (注文書等出力時、A4版使用)
- 出力ファイル形式: DXF, IGES (IGS)
- ブラウザ: Microsoft Internet Explorer 4.0以上 (Netscape Navigatorではオンライン発注が利用できません)

※詳細は弊社営業にお問い合わせください。

基本寸法の設定



設定終了操作画面



力 タ 製

P R O

MACHINNING SERVICE

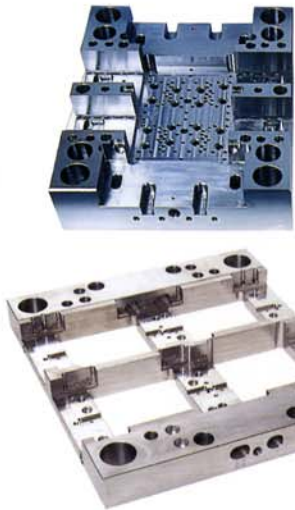
マシニングサービス

ニッカタはマシニングサービスのパイオニアとしてニーズにあった型材を豊富に完備し、那須、三田の加工工場を拠点として幅広いサービス体制を整えております。

精密加工

PRECISION PROCESSING

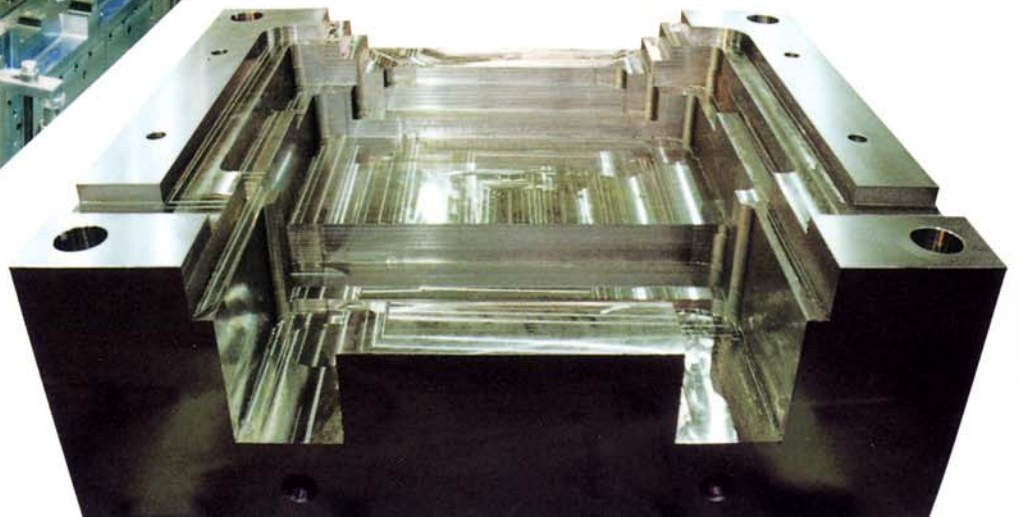
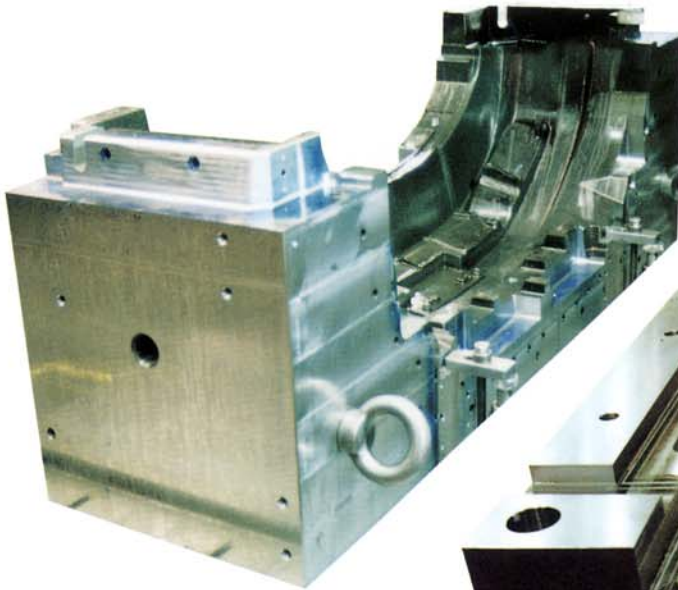
光ディスク、コネクタ、IC、レンズ型などのユーザー仕様の高精度仕上加工。



大型加工

LARGE SIZE PROCESSING

バンパー、インパネ等の自動車型からテレビ、エアコン等の家電品及びバスタブ等の大型品の加工。



MACHINED PLATE・PARTS

マシンドプレート・パーツ

標準プレート

S55C、PX5、NAK55・80、DH2F、YK30、GOA、DC11、DC53等の標準プレートを豊富に用意しております。



PLATE



フリープレート

豊富な型材の入子・特注プレートを短納期・高精度で対応いたします。(入子は温調孔・タップ加工もお受け致します)

ORDER PLATE

プリハードン鋼			焼入・焼戻鋼	
材 質	カタサ(HRC)		材 質	カタサ(HRC)
S55C、PDS1	13		SKD61	(48)
PXZ、NPD2			PD613	(60)
KTSM2A			DC53	(62)
KTSM31	28		DC11	(60)
PX5	32		S-STAR	(53)
NAK55・80	40		DEX	(62以上)
DH2F	40		HR750	プリハードン鋼 20
S-STAR	33			
G-STAR	33			
NAK101、NPD8	33			



標準パーツ・特殊パーツ

高精度・高品質のエジェクターピンをはじめ、高機能部品まであらゆるパーツを用意しております。

PARTS



PLASTIC MOLD STEELS

高性能・プラスチック金型材

(ブロック入子：各寸法受注)

量産汎用金型材

NEW 放電加工性・溶接性抜群 PX7

- 粉末放電加工肌：優れている
- 溶接性：優れている
- 鏡面性：優れている

■ 32HRC プリハードン鋼 (SCM440系改良)

用途例

自動車 (フロントグリル、コンソールボックステールランプ、ハンドル、ドア内装、外装)、
家電 (テレビキャビネット、掃除機、エアコン、冷蔵庫)、弱電、OA機器

耐食・超鏡面・高硬度金型材

S-STAR

- 熱処理硬さ：53HRC (焼入・焼戻)
- 耐食性：抜群
- 鏡面仕上性：抜群
- 熱処理変寸：極小

■ 32HRC プリハードン鋼 (SUS420J2系改良)

■ 53HRC 焼入・焼戻 (SUS420J2系改良)

用途例

光学レンズ、化粧品容器、食品容器、医療機器、
カセットケース、シャーレ、カメラボディ、時計、コネクタ、各種エンブラ等

汎用・耐食金型材

G-STAR

- 優れた耐食性 (マルテンサイト系ステンレス)
- 優れた被削性 (快削ステンレス鋼)

■ 35HRC プリハードン鋼

■ 48HRC 焼入・焼戻

用途例

耐食性要求の受板、取付板・光ディスク・鍍金をきろう冷却穴のある型板・Crメッキの省略・NAK・PX5の耐食性要求のキャビ型

通気性金属型

ポーセラックスII

- 空孔径：7 μ m、20 μ m
- 全体に微細な連通孔があり、空気やガスを容易に型全面から排気することができます。ガス抜き不良による種々のトラブルが解消。
- 型構造、型方案の簡素化

■ 35HRC プリハードン鋼 (SUS系改良)

用途例

ガス焼け、ウエルドライン、ガス引け、ツヤムラ、
ショートショットの解消等

汎用金型材

被削性・溶接性抜群 PXZ

- 金型製作コストの大巾低減
- 被削性：S55C対比2~3倍
- 溶接性：優れている

■ 30HS プリハードン鋼 (S55C系改良)

用途例

自動車 (バンパー、インスツルメントパネル、ラジエターグリル)、
家電 (テレビキャビネット、冷蔵庫、洗濯機、エアコン)、
弱電、浴槽、浄化槽、住設機器、大型雑貨品等

量産汎用金型材

溶接性・加工性抜群 PX5

- 溶接性：優れている
- 鏡面仕上性：優れている (PX5)
- 被削性：優れている

■ PX5 32HRC プリハードン鋼 (SCM440系改良)

用途例

自動車 (ラジエターグリル、コンソールボックス、テールランプ、
ハンドル、フロントグリル、ドア内装、外装)、
家電 (テレビキャビネット、掃除機、エアコン、冷蔵庫)、弱電、OA機器等

高性能・精密金型材

NAK55 NAK80

- 被切削性：優れている
- 鏡面仕上性：優れている (特にNAK80)
- 放電加工性：優れている (特にNAK80)

■ 40HRC プリハードン鋼 (折出硬化系)

用途例

自動車 (レンズ、フェンダーミラー、メーター) 家電、弱電、
OA機器、電話、ファクシミリ、パソコン、カメラ、時計、
化粧品容器、食器、玩具、住設機器、各種エンブラ等

プラスチック金型用鋼 ニッカタはフラ型材の型材センター

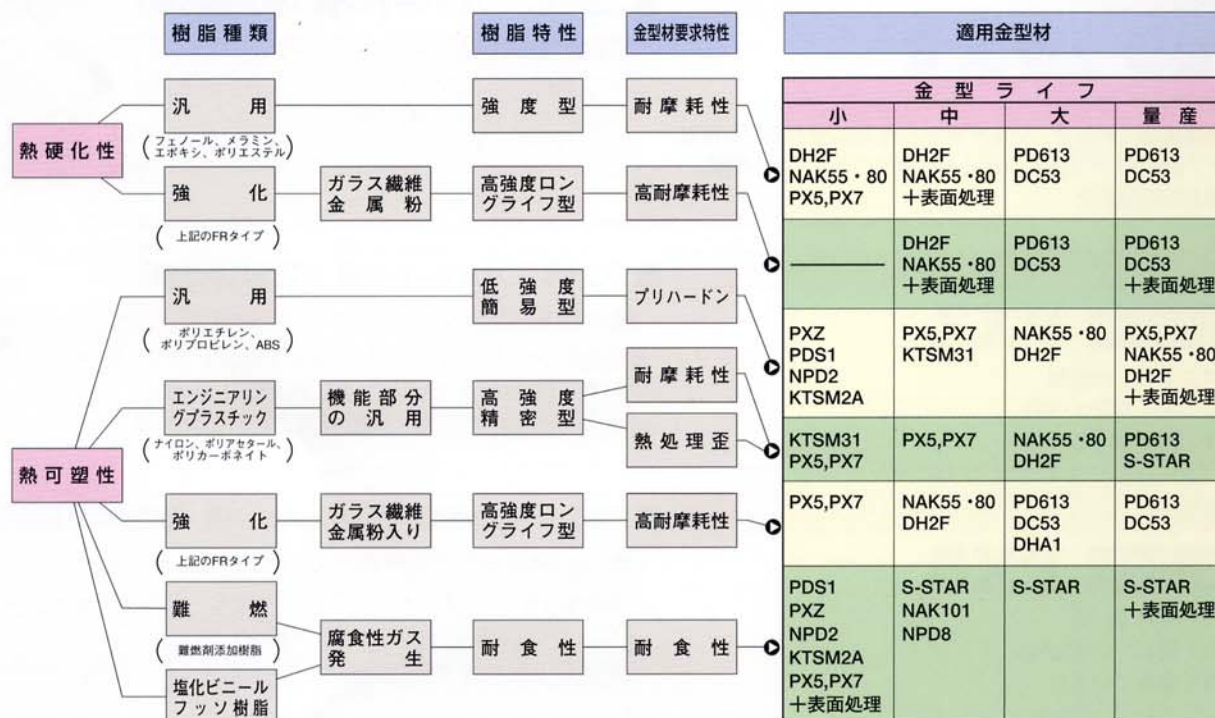
ニッカタには、1kgから30tまでのあらゆる種類の金型材が揃っています。
各地のマシンサービス工場で、材料から加工まで一貫して、短納期でお届けいたします。

■各種プラスチック金型用鋼の品質特性比較

タイプ	使用時硬さ HRC	JIS	ブランド名	※品質特性							
				被削性	鏡面 仕上性	シボ 加工性	耐摩 耗性	韌性	熱処理 変寸	溶接性	耐食性
プリハードン鋼	30 [HS]	S55C系	PXZ NPD2、 KTSM2A	5 PXZ 5++	3	4	1	5	-	4 PXZ 5+	2
	26~30	SCM440系	KTSM31	5	4	4	3	4	-	4	3
	30~33	SCM440系	PX5,PX7	5	5	5	3	5	-	5+	3
	38~42	SKD61系	DH2F	4	3	3	4	3	-	3	3
	37~43	折出硬化系	NAK55	5+	5	4	3	1	-	3	3
焼入・焼戻鋼	45~50	SKD61系	DHA1	4	4	4	4	3	3	4	3
	60~62		DC53	4	4	4	5	3	2	2	4
	56~61	SKD11系	PD613	4	5	4	5	3	3	2	4
折出硬化鋼	50~54		MAS1C	3	5+	5	4	5+	5	5+	3
耐食鋼	30~35 プリハードン鋼	SUS系	NAK101,NPD8	2	4	4	3	5	-	4	5+
			G-STAR	4	3	4	3	4	-	4	4
			S-STAR	3	4	5	3	5	-	3	4
	53 焼入・焼戻鋼	SUS系	S-STAR	3	5+	5	5	3	4	3	5

注※品質特性1→5良好

■プラスチック金型用鋼の選定基準



■プラスチック金型用非鉄材料

区分	JIS	ブランド	使用硬さ	特長	適用例
アルミ合金	A7075	アルナック75	82 (HRB)	機械加工性 熱伝導性良好	各種プラスチック金型
銅合金	—	HR750	20 (HRC)	熱伝導性良好	各種プラスチック金型



日本金型材株式会社

代表取締役社長 牟田 伊夫

ご挨拶

ニッカタは顧客のニーズを先取りし、新材料・新技術の開発を率先して推進し、短納期・高品質・低価格で金型材の供給を続けていく覚悟でございます。

その一環として、21世紀のスタートに合わせて、モールドフレンド改訂版をお客様へお届けさせていただきます。

CD-ROMにまとめ上げ、貴社のCAD支援と共に、受発注のネット化が出来、确实・迅速な応答が可能になりました。

是非、ご愛用の程、お願い申し上げます。

1950年代より日本の金型産業は家電、

自動車用を中心に急成長した。

ニッカタは『金型時代を拓く』を掲げ

その金型材部分を担当した。

1990年代がピークで、日系企業の国際シフトの

金型産業への影響がはじまる。

2000年になりいよいよ国際化IT化に沿って

金型産業の変革の時代に入る。

ニッカタは新たな『金型時代を拓く』を掲げて

その業容を一新した。

社 是

- ・ わが社は、金型材をもって広く金型産業の発展に奉仕する。
- ・ わが社は、わが社の健全なる発展によって社員の幸福を達成する。
- ・ わが社は、合理的な経営に徹し常に技術の研鑽を怠らない。



■会社概要

商 号	日本金型材株式会社
本社所在地	埼玉県戸田市美女木東2-1-8
設 立	1969年4月1日
資 本 金	9,900万円
主要取引 金融機関	みずほ銀行・UFJ銀行・東京三菱銀行・武蔵野銀行・東和銀行・中小公庫
売 上 高	100億円
決 算 期	3月31日(年1回)
従業員数	約260名
役 員	取締役名誉会長 牟 田 智 代表取締役会長 小 野 弘 人 代表取締役社長 牟 田 伊 夫 常 務 取 締 役 小 野 研 二 取 締 役 福 家 康 清 取 締 役 高 阪 義三雄 常 勤 監 査 役 八重津 寿己男
関連会社	日型技研株式会社 株式会社ニッカタモールド 九州日型株式会社 北陸日型株式会社 海外:利嘉達工業股份有限公司
工場規模	那須工場 9,800㎡ 那須青木工場 49,000㎡ 三田工場 8,300㎡
沿 革	1969. 4 金型用鋼の専門商社として資本金1,000万円で会社創立。 1972. 3 東京工場第一期工事を完成。特注モールドベースの生産開始。 1973. 4 資本金4,950万円に増資。 1976. 4 標準モールドベースの規格化、製造販売を開始。 1981. 8 那須工場第一期工事を完成。 1985.10 資本金9,900万円に増資。 1987.10 金型標準部品取扱いのために日型技研株式会社を設立。 1988.10 兵庫県三田市に西部型材センターを建設。 1990. 3 那須青木工場を建設。 1992. 3 三田加工センターを建設。 1992. 5 那須青木工場第二期工事を完成。 1993. 4 台湾日型創業。 1994. 1 戸田本社 建設移転。 2001. 6 電子カタログ モールドフレンド発表

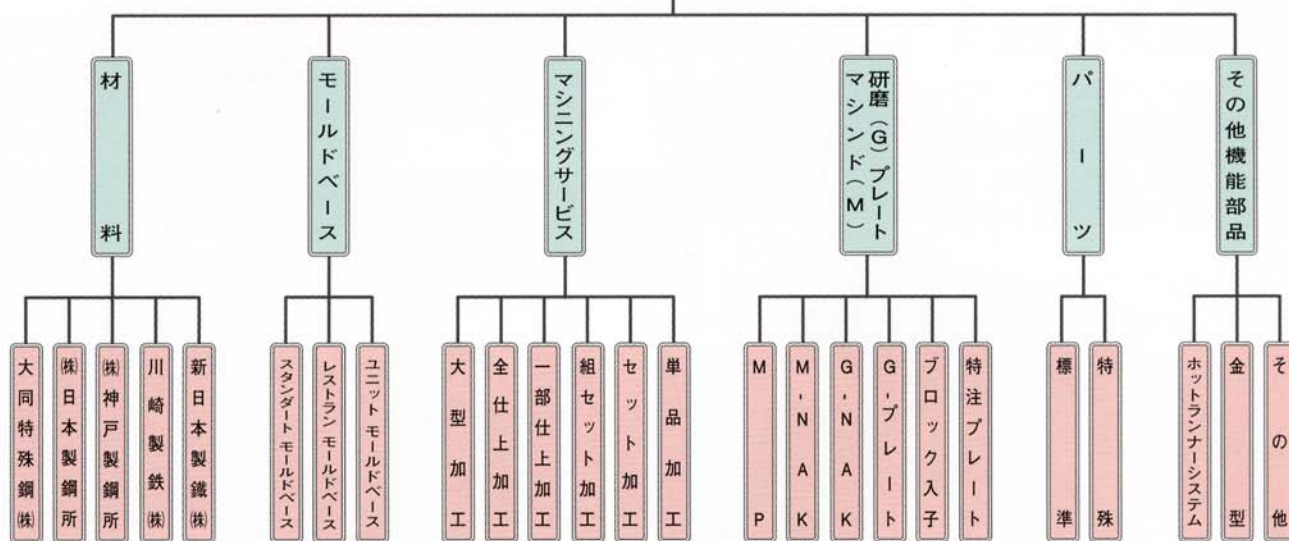
【主な販売先】

アルプス電気(株) 池上金型工業(株) グンゼ(株) (株)小糸製作所 昭和精機工業(株) スタンレー電気(株)
(株)積水工機製作所 立松モールド工業(株) 天昇電気工業(株) 東芝ケミカル(株) 東芝テック(株)
ホンダエンジニアリング(株) 松下電器産業(株) 三菱電機(株) ミネベア(株) 三井ハイテック(株)
三菱マテリアル(株) ムネカタ(株)

【主な仕入先】

大同特殊鋼(株) 川崎製鉄(株) (株)神戸製鋼所 (株)日本製鋼所 新日本製鉄(株) 三菱商事(株)
大同興業(株) 三井物産(株) 岡谷鋼機(株)

ニッカタ



日本金型株式会社 JAPAN MOLD STEEL CO.,LTD.

本社 〒335-0032 埼玉県戸田市美女木東2-1-8

TEL.048-422-8111(代) FAX.048-422-8116

URL : <http://www.nikkata.co.jp/>

関東事業所	東京営業所	〒146-0095 東京都大田区多摩川2-7-24	TEL. 03-3756-1821(代) FAX. 03-3756-1828
	埼玉営業所	〒335-0032 埼玉県戸田市美女木東2-1-8	TEL. 048-422-8100(代) FAX. 048-422-8110
	新潟営業所	〒950-0025 新潟県新潟市藤見町1-11-8	TEL. 025-273-0054(代) FAX. 025-271-9533
	静岡営業所	〒410-0059 静岡県沼津市若葉町12-3	TEL. 0559-29-0300(代) FAX. 0559-29-0303
	那須営業所	〒325-0033 栃木県黒磯市埼玉559	TEL. 0287-63-6251(代) FAX. 0287-63-2488
	長野出張所	〒386-0005 長野県上田市古里765-6	TEL. 0268-25-1826(代) FAX. 0268-25-1646
	営業管理部	〒335-0032 埼玉県戸田市美女木東2-1-8	TEL. 048-421-1761(代) FAX. 048-421-3745
那須事業所	那須工場	〒325-0033 栃木県黒磯市埼玉559	TEL. 0287-63-8734(代) FAX. 0287-63-5429
	那須青木工場	〒325-0103 栃木県黒磯市青木473-2	TEL. 0287-62-4871(代) FAX. 0287-62-4874
大阪事業所	大阪営業所	〒561-0836 大阪府豊中市庄内宝町3-10-1	TEL. 06-6334-9241(代) FAX. 06-6333-9244
	三田営業所	〒669-1357 兵庫県三田市東本庄字大歳谷2207-4	TEL. 0795-68-2664(代) FAX. 0795-68-5255
三田事業所	三田工場	〒669-1357 兵庫県三田市東本庄字大歳谷2207-4	TEL. 0795-68-2662(代) FAX. 0795-68-2666
名古屋営業所	名古屋営業所	〒454-0833 愛知県名古屋市中川区上脇町2-57	TEL. 052-352-0471(代) FAX. 052-361-2969
関連会社	日型技研株式会社	〒335-0032 埼玉県戸田市美女木東2-1-8	TEL. 048-422-3101(代) FAX. 048-422-3100
	(株)ニッカタモールド	〒561-0836 大阪府豊中市庄内宝町3-9-12	TEL. 06-6334-2224(代) FAX. 06-6336-8458
	九州日型(株)	〒803-0974 福岡県北九州市小倉南区徳力1-3-17	TEL. 093-961-7730(代) FAX. 093-961-7880
	北陸日型(株)	〒932-0033 富山県小矢部市芹川字日光島5145-1	TEL. 0766-67-4680(代) FAX. 0766-67-3113