



会社案内

(有)中野金型彫工舎

## 伝統の技術を現代に。



日本の歴史と共に、私共の祖先の歩んだ彫刻の歴史があります。千数百年におよぶ彫刻技術が磨かれつつ現代に伝承され、さまざまな形で私達の社会と文化を支えています。

こうした彫刻界の流れの中で、中野は一世紀を悠に超える四代の歴史を持っています。慶応年間に創業した初代は、神社仏閣の飾金具や刀剣の金具、刀身の彫刻等を家業とし、製品のデザインから鑿による彫刻まで、高い技術を誇っておりました。

この高度な彫刻技術は二代、三代へと受け継がれ、伊勢神宮御太刀、昭和天皇即位式御使用の太刀、大元帥刀および歴代の元帥刀の飾金具の製作、そして各宮家の御紋章の製作など、歴史的にも貴重な作品を数多く残しております。

明治、大正、昭和へと時代が変遷するにつれ、産業界では大量生産への要望が高まり、鑿の技術を生かした原型彫刻の分野が開られて参ります。私は四代目を継承しておりますが、現在、四代に及ぶ伝統の技術による一品製作はもとより、射出成形用金型、ダイカスト金型、工芸品・工業彫刻の分野に進出し、幅広い活動をしております。

いま私達は、今後もより高度化すると思われる産業界のニーズに、的確に対応するためにさまざまな努力をしております。優れた人材の育成と共に、最新の機械設備を積極的に導入、伝統の技と最先端設備との融合を目指して努力を続けてまいります。

代表取締役 中野 清



平成4年黄綬褒賞受賞

# 中野金型彫工舎 100余年のあゆみ

慶応年間

明治20年

42年

大正年間

昭和5年

7年

11年

14年

23年

28年

39年

40年

41年

42年

44年

46年

47年

50年

50年

53年

55年

56年

58年

59年

60年

60年

61年

62年

平成1年

2年

4年

5年

7年

8年

初代中野大次郎、神田紺屋町で創業。神社の飾金具、刀剣の鐔、目貫、小柄および刀身の彫刻を家業とする。東京美術学校（現東京芸大）創設時、初代目は彫金講師として招かれる。

二代中野辰蔵（初代中野長寿を名乗る）伊勢神宮の御太刀の飾金具を彫刻および製作。

秩父宮家、三笠宮家、高松宮家、常陸宮家など各宮家の御紋章を謹製。

三代中野松三郎（二代中野長寿を襲名）昭和天皇即位時に御使用の御太刀および大元帥刀の飾金具を彫刻。以後、東郷元帥を始めとして、山本、寺内、古賀に至る歴代の元帥刀の飾金具を彫刻。

徳川光圀（水戸光圀公）記念御太刀の彫刻。

ラストエンペラー（満州国皇帝・溥儀）御太刀の彫刻。

関東大震災後、牛込区弁天町に移転。

三代中野松三郎没後、四代中野清が家業を継承する。

ユニバーサルフライス盤を導入。

法人組織とし、中野清代表取締役社長に就任。

いすゞ自動車エンブレムの金型製作。

牧野傲フライス盤導入。

トヨタセンチュリーエンブレムの金型製作。

ニッサンスカイラインエンブレム金型製作。

デッケルフライス盤、ゴルトン大型彫刻機導入。

中野社長職業訓練校の工業彫刻技術講師に招かれる。

現在地に本社工場新築移転。

三菱放電加工機導入。

牧野NCフライス盤導入。

精密鉄道模型の金型製作。

三菱放電機導入。

クライスラー社ラムヘッドエンブレムの金型製作。

中野社長工業彫刻技能検定首席検定委員。

マルコ自動プロ計算機導入。

シャルミー放電機導入。

牧野フライス精機マシニングセンター導入。

牧野ワイヤーカット放電加工機導入。

本社工場を拡張。

金型工業会理事就任。

マイクロキャダム2次元CAD導入。

ニッサンシーマエンブレムの金型製作。

メイプル3次元自動プロ・DNC装置導入。

中野清 都知事賞（優秀技能賞）受賞。

中野清 労働大臣賞（卓越技能賞）を受賞し、前年に引き続き「現代の名工」の表彰を受ける。

中野清 内閣総理大臣黄綬褒賞受賞。

工業彫刻技能検定一級合格者が通算6名となる。

中野社長東京工業彫刻協同組合理事長就任。

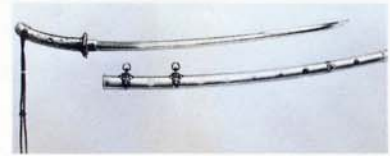
マイクロキャダム2次元CAD Vシステム導入。

コンピュータビジョン3次元CAD導入。

メイプル2次元CAD自動プロ（スキャナー付）導入。



伊勢神宮御太刀



大元帥刀



満州国皇帝御太刀



菊の御紋章



ラストエンペラー  
満州国皇帝御紋章



徳川光圀公記念太刀



トヨタセンチュリー



いすゞ自動車エンブレム  
ニッサンスカイライン



精密鉄道模型



ニッサンシーマ



ラムヘッドエンブレム



労働大臣賞



黄綬褒賞



ニッサンプレジデント



都知事賞



一級技能検定賞



3次元CAD



マシニングセンター



ワイヤーカット放電加工機

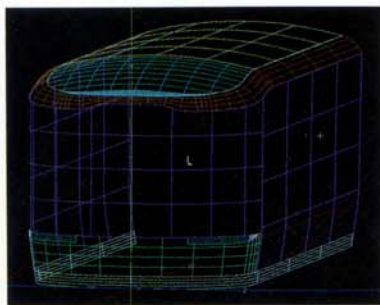


## CAD・CAM を駆使する 三次元加工

いま私たちの生活に欠かせない多くの製品が、金型による量産技術によって生まれます。こうした製品の機能やデザインも年々高度なものが要求され、特に近年は三次元形状の製品が多くなっています。

これらの製品図面は、金型図面や加工用NCデータに移し換えなければなりません。精度の高い成形品を作る金型は、図面や数値で

は表現しきれないクライアントの微妙な要求をカタチにし、材料の特性、温度、手順、離形性など、さまざまな成形条件や耐久性を考慮することも、金型設計を進める上で大事な要素になります。中野では、こうした複雑な条件を満たした金型づくりを安定して行うため、いち早く三次元CAD／CAMシステムを導入し、顧客の期待に応えています。



三次元曲線



CAD／CAM



CADを駆使する設計室



## 伝統の技と 最先端技術 との融合

金型製造工程の中で、電極製作と彫り加工は最も精度を要求されるミクロの世界です。中野では電極製作の段階から、可能な限り部品の組み合わせを一体化して彫り作業を進めています。これは金型の高品質性とコストダウンを考える上で、最も効果的な方法といえるからです。

こうした他社の追随を許さない高度な技術

力の背景には、四代にわたって培われ「現代の名工」表彰を受けた手彫りの技術と、積極的に推進した最新機械設備の導入による近代化がありました。

この伝統の技と最先端技術を融合させるには、優れた技能者が必要です。工業彫刻技能検定一級合格者を5名擁する私共は、融合を実現させた高度な技能者集団でもあります。



手彫り彫刻



平面彫刻機



自動立体彫刻機



手彫り彫刻



マシニングセンター



N C 放電加工機



ワイヤーカット放電加工機



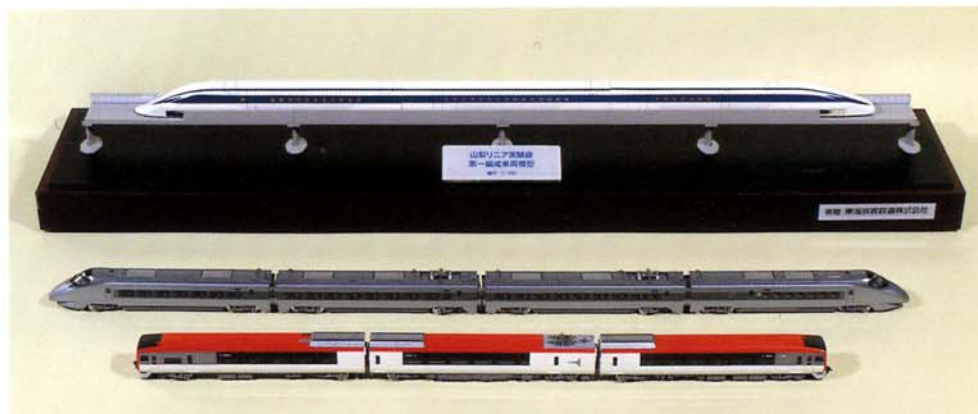
## 高度な製品 を生み出す 確かな技術

中野で製作した金型で量産された商品は、私達が町でよく目に見ることができます。例えばクルマのエムブレム。それもセンチュリー、シーマなど、国産を代表する高級車が多いのも私共の特徴です。

これらの高級車は、車格をエムブレムに表現するため、工芸品としての要素が高くなっています。そのため、量産品でありながら工

芸彫刻の伝統技術が要求され、CAD/CAMシステムを駆使しながらも、加工は鑿による手彫りによって原型が製作されます。

こうした伝統の技術は、当社の最先端設備を稼働するにあたって、これを使いこなす技能者の周辺技術として受け継がれ、精密射出成形金型およびダイカスト金型にも生かされています。



精密鉄道模型



シーマエムブレム



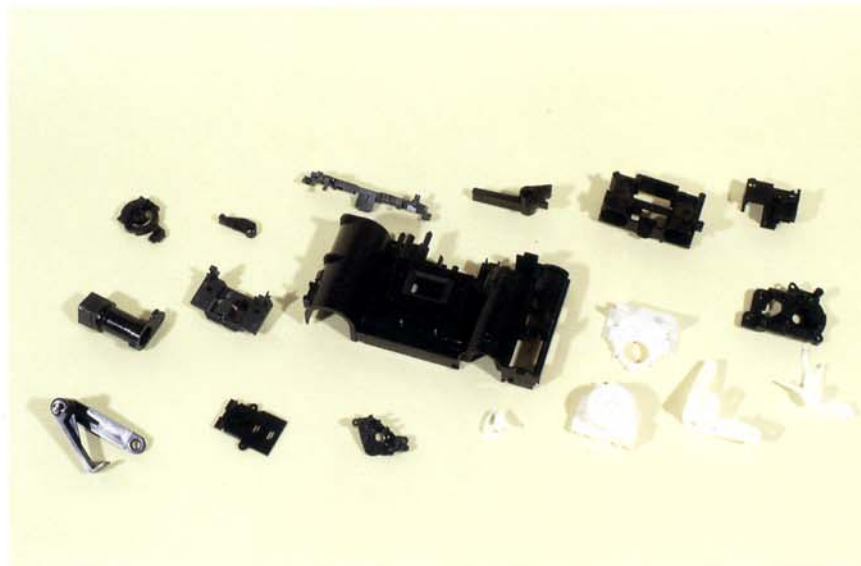
センチュリーエムブレム(昭和42年)



(平成9年)



プレジデント エムブレム



精密工業部品

## ●会社概要

商 号 有限会社 中野金型彫工舎  
 代 表 者 中野 清  
 所 在 地 東京都板橋区高島平 9-44-6  
 資 本 金 7,000,000円  
 設 立 昭和39年1月  
 従業員数 20名  
 事業内容 射出成形用金型、ダイカスト金型  
 工芸・工業彫刻  
 取引銀行 富士銀行・蓮根支店  
 住友銀行・高島平支店  
 主取引先 《自動車用エンブレム》  
 ●マルイ工業㈱  
 ●マルイエンジニアリング㈱  
 《精密鉄道模型》  
 ●㈱トミー  
 《エンジニアリング プラスチック  
 精密金型》  
 ●高畑精工㈱  
 ●他20社  
 協力工場 8 社（従業員30名）  
 有資格者 技能検定工業彫刻一級合格者 5 名

## 主要設備

CAD	IBM MICRO CADAM UNIX OS/2 DOS	計3台
CAD/CAM	COMPUTER VISION CADD5 MAPPLE 2D CAD/C AM&自動プロ MAPPLE 2D CAD/C AM&3D自動プロ スキャナー	計4台
マシニングセンター	牧野フライス精機㈱ (付属エアーターボスピンドル 西独 ヨーケ製)	3台 1台
NCフライス盤 倣フライス盤 フライス盤	㈱牧野フライス ㈱牧野フライス ㈱牧野フライス	3台 1台 2台
ワイヤーカット放電加工機	㈱牧野フライス EC 3040	1台
NC放電加工機	㈱牧野フライス	2台
放電加工機	スイス シャルミー 三菱DM-250N	1台 1台
大型彫刻機	西独 デッケル 米国 ゴルトン	1台 1台
強力彫刻機	(資) 昼間精機	3台
立体彫刻機	西独 クールマン ㈱飯田製作所	1台 1台
自動立体彫刻機	㈱坂崎鉄工	1台
平面彫刻機	㈱石塚精機デジタルスケール付 (資) 昼間精機	4台 1台
平面研削盤	英国 ジョンシップマン ㈱岡本製作所	1台 1台
ドリルポインター	ユニオンツール製	1台
工具研磨機	㈱石塚精機 (資) 昼間精機 ㈱飯田製作所	4台 1台 1台
旋盤	浜津 米式5尺	1台
ボール盤	吉田 YD3-65 標準型	1台 2台
コンターマシン	アマダ VA400	1台
測定器	工具顕微鏡 TOPCON NICON デジマイクロ 投影機 顕微鏡 三豊ハイドマスター その他	1台 2台 2台 15台 2台 1台

## 有限会社 中野金型彫工舎

〒175 東京都板橋区高島平 9丁目44番6号

TEL 03-3935-2491

FAX 03-3935-2270

