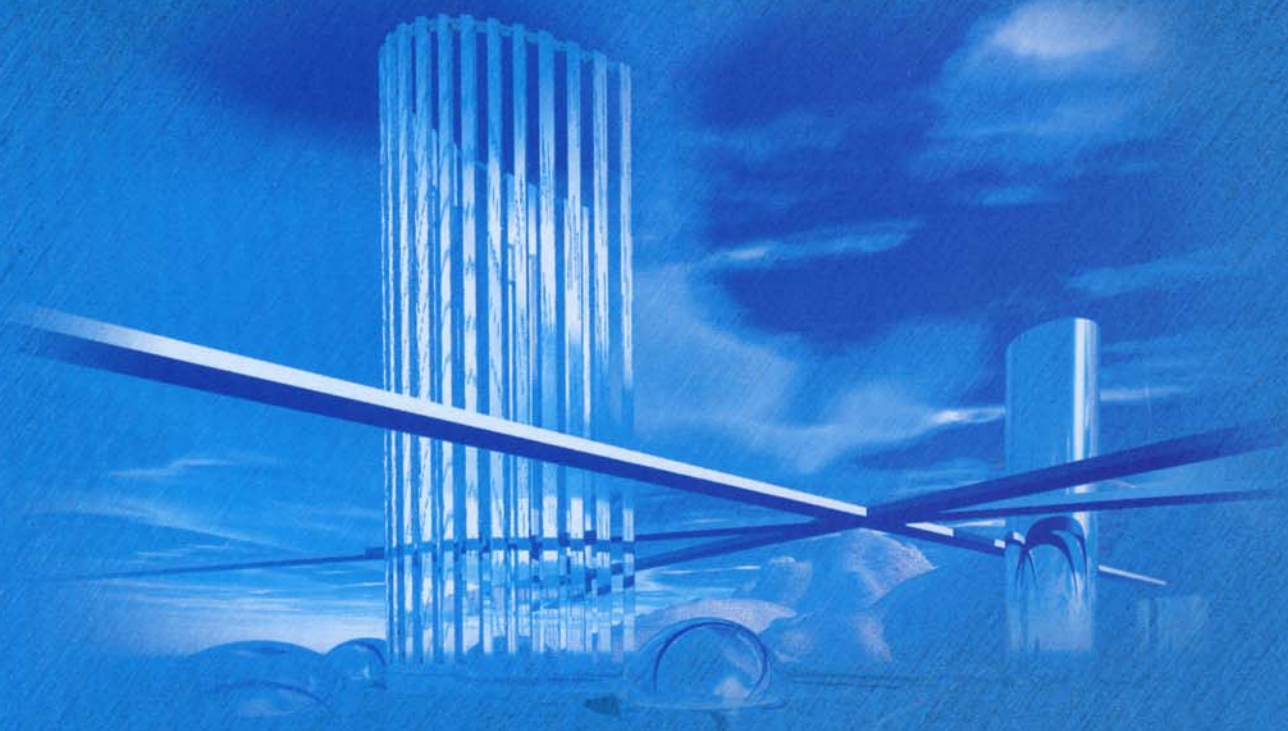


C O M P A N Y   P R O F I L E

# Ultimate Mold Fabrication Technology

—Towards the 21<sup>st</sup> Century—

- SOLID-MODEL Mold Design Core-System
- Sophisticated Mold Machining System
- New Finishing Processes and System
- Skilled Manpower and Teamwork



**IKEGAMI MOLD ENGINEERING CO.,LTD.**



# お客様の多様な声に耳を傾け、 最適なソリューションを提供致します。

## 会社概要

平成12年8月現在

### ■創業

昭和9年10月(会社設立 昭和20年5月)

### ■本社所在地

埼玉県久喜市南5-5-30

Tel:0480-21-0561 Fax:0480-21-2160

### ■資本金

2億7540万円

### ■従業員

240名

### ■事業内容

1. プラスチック射出成形用金型設計・製作
2. ニッケル電鍍製品製作
3. 各種金型標準部品・特注部品並びに機材の製造販売
4. 精密特殊加工

### ■事業所・営業所

●大利根事業所 埼玉県北埼玉郡大利根町豊野台2-664-8  
Tel: 0480-72-7200 Fax: 0480-72-6841

エレクトロforming 直通 Tel: 0480-78-0075 Fax: 0480-72-1540

●中曽根事業所 埼玉県久喜市北中曽根1453-2  
Tel: 0480-22-2222 Fax: 0480-21-2224

### ●商品事業部

本社営業所 埼玉県久喜市南5-5-30  
Tel: 0480-21-6688 Fax: 0480-21-2222

名古屋営業所 愛知県名古屋市南区塩屋町3-17  
Tel: 052-824-8127 Fax: 052-824-8129

大阪営業所 大阪府大阪市西淀川区姫島5-3-19  
アーバ姫島公園205  
Tel: 06-6476-3050 Fax: 06-6476-3051

### ■海外拠点・提携工場(Overseas Service Facilities)

●Ikegami Mold Corporation of America 3570 Camino Del Rio North, Suite 106 San Diego, Ca 92108 U.S.A  
Tel: 1-619-858-6855 Fax: 1-619-858-6856

●Ikegami Mold de Mexico Calle Uno Poniente No.19649 Ciudad Industrial Nueva Tijuana C.P.22500 Tijuana, B.C., Mexico  
Tel: 52-664-623-6013 Fax: 52-664-623-6014

●Lipro Mold Engineering Lot 3, Jalan P/10, Kawasan Perusahaan Seksyen 10, 43650 Bandor Baru Bangi, Selangor Darul Ehsan, West Malaysia  
Tel: 60-3-8926-2668 Fax: 60-3-8926-2669

●Hon Yi Steel Mold 1, Gung 2nd Rd., 2nd Ind. Park, Linkou 244, Taipei Hsien, Taiwan, R.O.C.  
Tel: 886-2-26017955 Fax: 886-2-26017977

●M2M International 80 Elm Drive South Wallaceburg, Ontario N8A 5E7  
Tel: 1-519-627-6034 Fax: 1-519-627-8478

### ■関係会社

●株式会社イケックス工業 愛知県春日井市御幸町1-3-1 Tel:0568-33-4111  
●株式会社サン精密化工研究所 埼玉県久喜市所久喜707-4 Tel:0480-21-5616  
●日本金型部品工業株式会社 埼玉県久喜市所久喜706-1 Tel:0480-21-5566  
●九州池上金型株式会社 福岡県糸島郡二丈町大字松国344-2 Tel:092-325-0930  
●池上精工株式会社 愛知県名古屋市南区塩屋町3-17 Tel:052-823-2223

## Company Profile

Aug.2000

### ■Established

Oct 1st., 1934

### ■Head Office

5-5-30, Minami, Kuki, Saitama 346-0004  
Tel:0480-21-0561 Fax:0480-21-2160

### ■Paid-up Capital

¥275.4 million

### ■Number of Employee

240

### ■Business Activity

- Design and Manufacture of Injection Molds for Plastics
- Manufacture of Nickel Electroformed Parts
- Sales of Standard or Custom-made Mold Components
- Special Precision Machining

### ■Facilities in Japan

●Otone Div.: 2-664-8 Toyonodai, Otone, Kita-Saitama, Saitama 349-1148  
Tel:0480-72-7200 Fax:0480-72-6841

Electro Forming Plant: DIAL INN Tel:0480-78-0075 Fax:0480-72-1540

●Nakasone Div.: 1453-2 Kita-Nakasone, Kuki, Saitama 346-0036  
Tel:0480-22-2222 Fax:0480-21-2224

### ●Mold Components Sale Dpt.

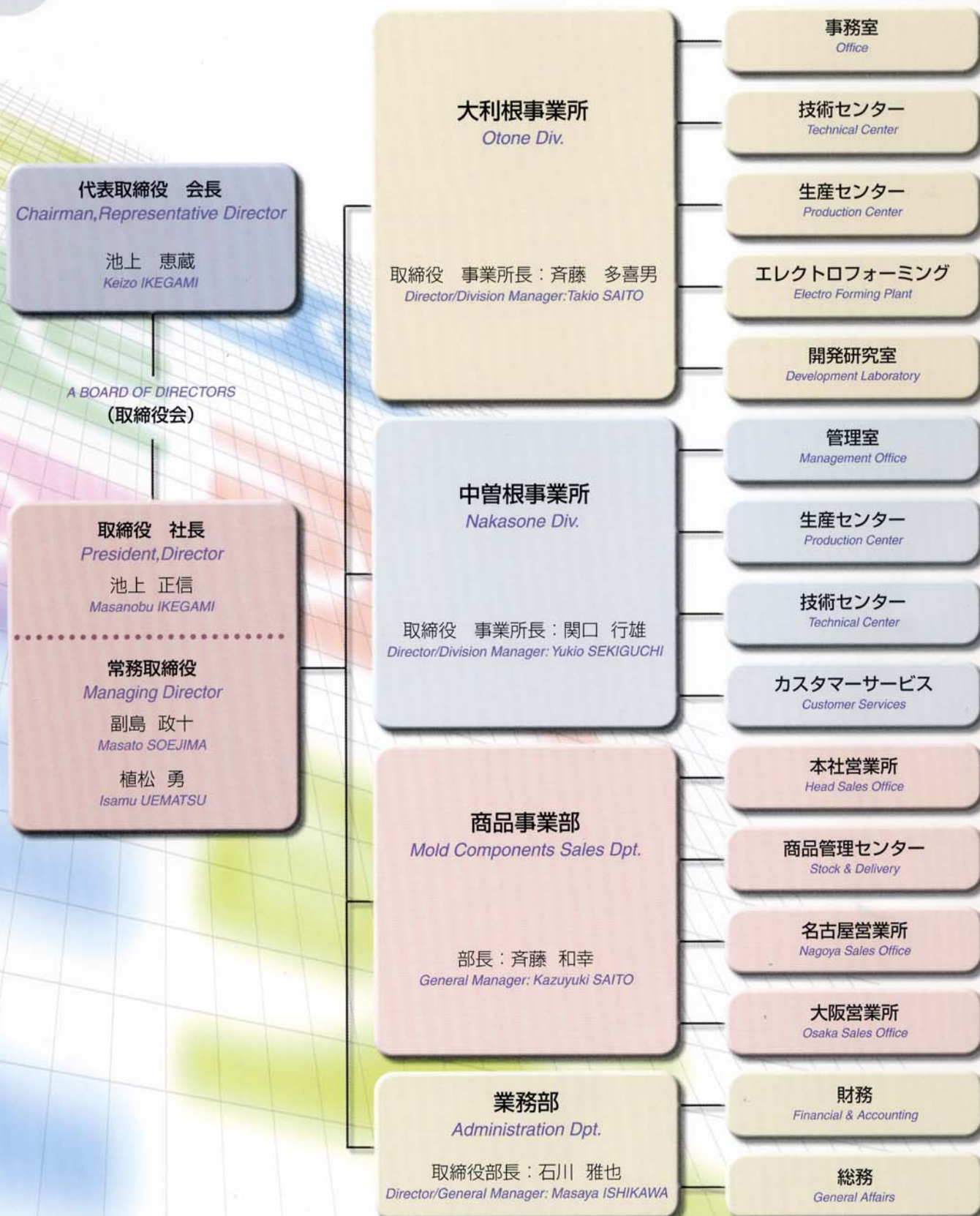
Head Sales Office: 5-5-30 Minami, Kuki, Saitama 346-0004  
Tel:0480-21-6688 Fax:0480-21-2222

Nagoya Sales Office: 3-17 Shioya-cho, Minami, Nagoya, Aichi 457-0078  
Tel:052-824-8127 Fax:052-824-8129

Osaka Sales Office: 5-3-19-205 Himejima, Nishi-Yodogawa,  
Osaka-shi, Osaka 555-0033  
Tel:06-6476-3050 Fax:06-6476-3051



# 組織図 Organization



中曽根事業所



大利根事業所



■機械設備一例 Main Machine



立形マシニングセンタ V55 Vertical Machining Center



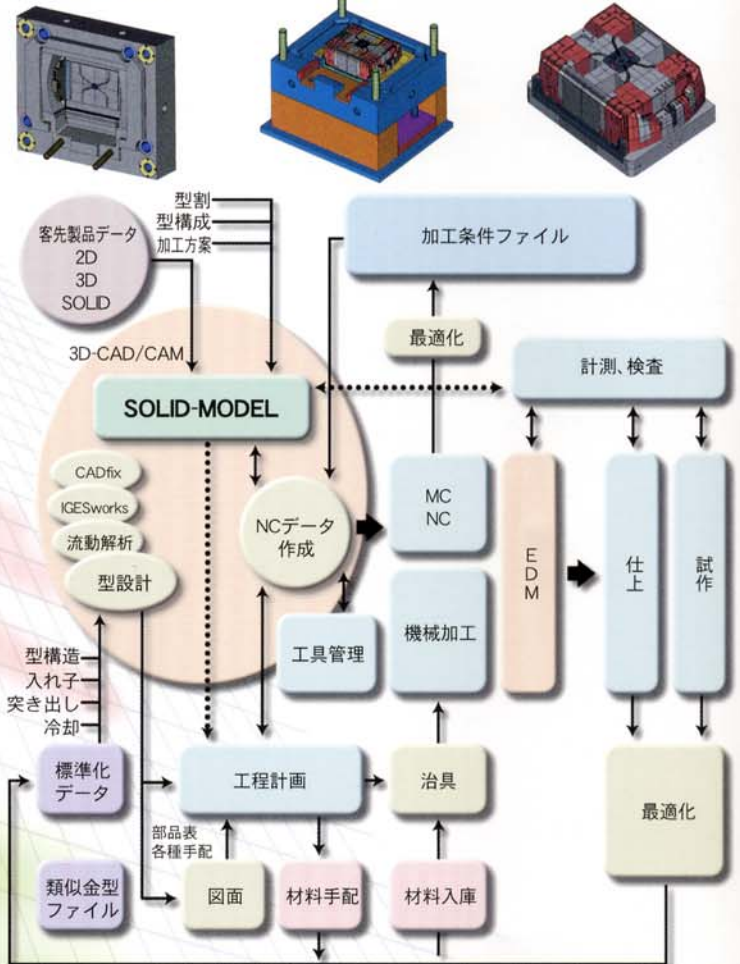
マシニングセンタ MCC2013 Machining Centers

Advanced Die & Mold Manufacturing using 3D DATA  
"SOLID MODEL CORE-SYSTEM"

■SOLID MODEL TECHNOLOGY

池上金型は、ソリッドモデルで定義された製品情報より、小物から大型深物までの金型を製作致します。長年養った金型技術に最新IT技術を加え、製品試作まで一貫体制でお客様のご要望にお答え致します。

Ikegami manufactures Dies & Molds for products small to large using information defined by the "SOLID MODEL". We can solve the customers needs from Mold Design to trial injection based on well-established Die & Mold manufacturing techniques, added with an advanced "IT" Based Engineering System.



製品形状が3D (SOLID) 情報の場合、図面は必要ございません

エレクトロフォーミング Electro Forming

■高精度ニッケル電鍍

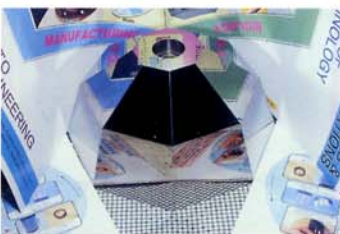
光学品キャビティ・コア

複雑な形状でも加工が可能のため、下記光学品金型への応用が可能です。

- \* 液晶ディスプレイの導光板(最大800mm × 800mm)
- \* グレーティング(最小10nm)
- \* ピックアップレンズ
- \* ホログラム

家電製品の外装デザイン

鏡面仕上げとヘアライン仕上げ、ブラスト仕上げの組み合わせが自由にできます。



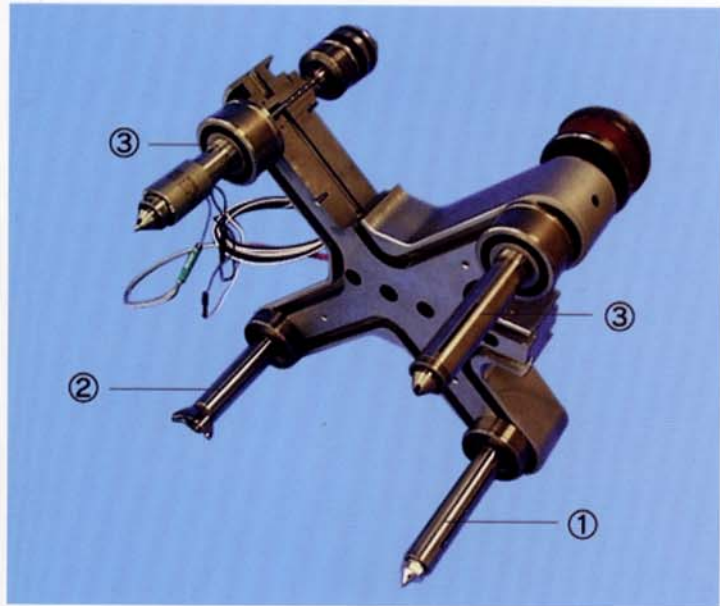
NIEFの特徴

- 複雑形状が可能  
他の加工方法では不可能なシャープな形状や高度な鏡面形状が可能です。
- 微細形状が可能  
シャープな1μm以下の形状・パターン型が精密に製作可能です。
- 大きさの制約がない  
大型から微細加工まですべて可能。
- 転写精度が高い  
10nm程度の形状でも正確に転写されます。
- マスターの材質が自由に選べる  
Brass, Cu, Fe, Ni, Si, SiO<sub>2</sub>, 樹脂, 他。
- 製品の加工方法が自由  
マスターに加工したものに、さらに、NIEFに追加工することも可能です。
- 高純度の金属製品  
Ni純度は99%以上。(合金も可能)
- 単品生産から量産まで可能  
1個のみの試作開発から、複数製作や量産も可能です。
- パイプやベローズ、中空製品が可能  
高精度の内面を持つパイプや中空複雑形状製品も可能です。
- 広範囲の物理的性質が可能  
硬さや柔軟性、磁性を変えられます。





## IKEGAMI HOTRUNNER SYSTEM



①ピンゲート…P Compo ②エッジゲート…E Compo ③バルブゲート…V Compo

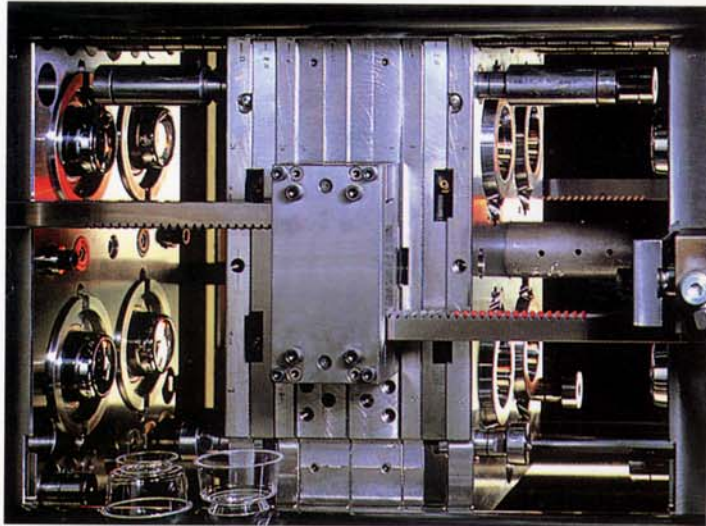
	適用ホットランナーシステム
ピンゲート	<b>P Compo</b> ホットランナーのスタンダードタイプでマニホールドとノズルホルダーは、面接触にて樹脂漏れを防止しています。ピンゲートで発生し易いゲート糸ひきは、ゲート周辺の寸法・形状によって少なくすることができます。又、ほとんどの樹脂に適用することができます。
バルブゲート	<b>V Compo</b> 1)ゲートとシステムはストレートになっており、長期間の使用でもゲートのダメージが少なく済みます。 2)システムブッシュ先端を空気で冷却し、万全の樹脂漏れ防止策を採用しています。 3)システムを駆動させる油圧あるいはエアシリンダの穴加工は、単純な形状になっています。 4)ガラス入り成形材料においても、各部品に熱処理を施し耐久性を考慮しています。(ガラス50%入り成形材料で、約30万ショットの実績があります。)
エッジゲート	<b>E Compo</b> Pコンポの発展形式で成形品の側面より樹脂を注入でき、体裁面にゲート跡を嫌う製品に最適です。

## Highcycle Stack Mold with Specific Hotrunner & Valve Gate

### HIGH CYCLE TECHNOLOGY

大和根事業所で設計・製作している金型は、精密成形品、医療器具、薄肉容器等に独自のホットランナーシステムによる多数個取り高速成形用として幅広い対応と多種類の機能を用意しています。

The molds designed and manufactured in OTONE plant can provide wide application and many functions by our original hot runner system for multi cavity and high cycle molding, such as high precision products, medical appliances and thin wall containers.



(4+4)スタックモールド (4+4)Stack Mold



マシニングセンタ室 Machining Center Room

## 商品事業部 *Mold Components Sales Dpt.*

### 商品部営業品目のご案内

#### エジェクター部品

##### ●標準品

最も得意とする分野です。豊富なバリエーションで、品質の高いエジェクター部品を、自社の配送センターより即納体制でお届けします。

##### ●特注品

エジェクター部品は、標準品ではありません。加工が困難な形状や、短納期をお望みの場合には一度ご連絡ください。

#### 金型機構部品

##### ●標準品

エジェクター部品と同様に豊富なバリエーションを即納体制でお届けします。どの部品も弊社金型工場で使用している、品質の優れた部品ばかりです。新しい技術を駆使した新商品も合わせてご利用ください。

##### ●特注品

様々な機構部品の特注品も承ります。コストダウン等のご要望に対応させていただきます。

#### 温度制御部品

金型メーカーとして培われた優れた技術、新しい発想が活かされている製品群です。豊富なテクニカルデータをそろえておりますので、安心してご使用いただけます。  
※高性能、低価格のホットランナー用温度コントローラーも承ります。

#### ケミカル商品

ケミカル商品は、環境に配慮しています。価格も品質も絶対の自信作です。ぜひお試しください。サンプルもご提供させていただきます。

IKEGAMI  
MOLD  
ENGINEERING  
CO., LTD.







**本社・  
商品部**

- 電車利用の場合  
JR宇都宮線又は東武伊勢崎線の『久喜駅』(西口)下車後、徒歩約8分。
- 車利用の場合  
東北自動車道『久喜IC』から約10分。

**大利根  
事業所  
電鍍部**

- 電車利用の場合  
JR宇都宮線又は東武日光線の『栗橋駅』下車後、タクシーで約15分。
- 車利用の場合  
東北自動車道『加須IC』から約15分。

**中曽根  
事業所**

- 電車利用の場合  
JR宇都宮線又は東武伊勢崎線の『久喜駅』(西口)下車後、タクシーで約15分。
- 車利用の場合  
東北自動車道『久喜IC』から約15分。



**池上金型工業株式会社**  
**IKEGAMI MOLD ENGINEERING CO.,LTD.**

本社 〒346-0004 埼玉県久喜市南5-5-30  
Head Office 5-5-30 Minami,Kuki,Saitama 346-0004  
TEL0480-21-0561 FAX0480-21-2160  
<http://www.ikegami-mold.co.jp>

大利根事業所 〒349-1148 埼玉県北埼玉郡大利根町豊野台2-664-8  
Otone Div. 2-664-8 Toyonodai,Otone-cho,Kita-Saitama,Saitama 349-1148  
TEL0480-72-7200 FAX0480-72-6841

中曽根事業所 〒346-0036 埼玉県久喜市北中曽根1453-2  
Nakasone Div. 1453-2 Kita-Nakasone,Kuki,Saitama 346-0036  
TEL0480-22-2222 FAX0480-21-2224