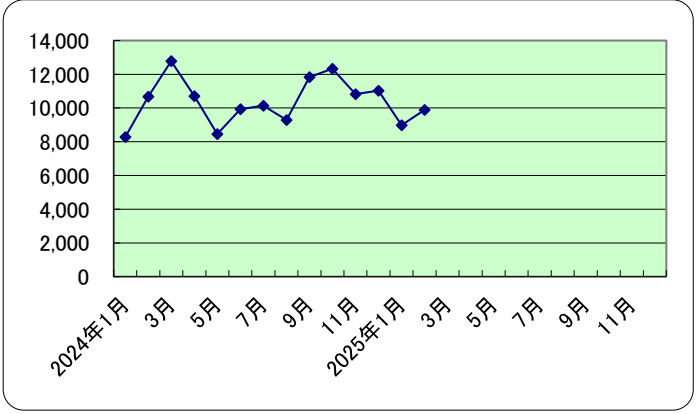
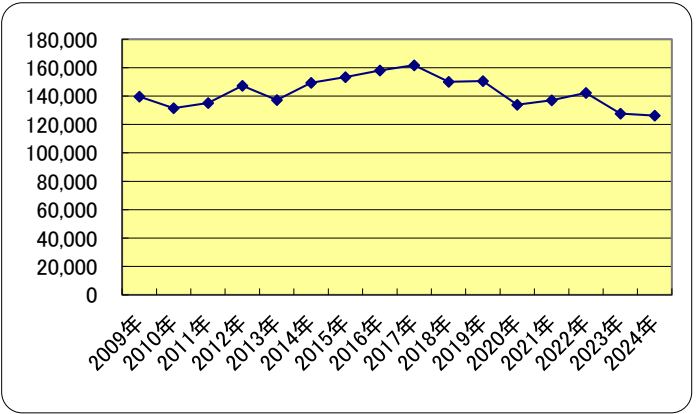


金型生産実績（重量）

「機械統計」出所：経済産業省

（単位：トン）

	プレス型	鍛造型	鋳造型	ダイカスト型	プラスチック型	ガラス型	ゴム型	粉末冶金型	合計	累計	備考
2009年	94,535	4,397	2,432	8,070	26,841	1,673	1,397	298	139,644		
2010年	81,497	6,205	2,658	10,537	27,156	1,801	1,168	408	131,431		
2011年	81,099	7,093	3,230	12,902	27,339	1,758	1,201	506	135,127		
2012年	86,023	9,164	4,512	14,486	29,785	1,709	1,140	505	147,324		
2013年	78,639	8,366	4,068	14,294	28,358	1,553	1,431	562	137,270		
2014年	89,619	9,125	3,693	14,731	29,073	1,454	1,107	569	149,370		
2015年	85,419	9,139	3,401	20,968	30,846	1,378	1,640	500	153,292		
2016年	88,258	9,413	3,195	20,654	33,112	1,468	1,493	465	158,059		
2017年	91,028	10,134	3,191	20,532	33,472	1,301	1,632	475	161,764		
2018年	82,010	11,310	3,110	21,849	28,564	1,286	1,365	508	150,003		
2019年	83,873	10,778	2,782	18,698	31,510	1,124	1,358	498	150,620		
2020年	76,836	6,895	2,226	14,195	30,793	1,570	1,039	401	133,954		
2021年	76,191	10,150	2,414	15,640	29,843	1,364	951	468	137,021		
2022年	80,423	10,610	1,788	14,784	32,088	1,310	906	380	142,289		
2023年	67,863	11,467	1,905	15,737	28,032	1,398	926	362	127,689		
2024年	65,009	10,952	1,945	16,804	28,950	1,347	880	362	126,250		
2024年1月	3,808	822	152	1,343	1,945	108	70	25	8,274		
2月	5,367	946	149	1,321	2,678	106	75	33	10,676	18,950	
3月	6,894	973	204	1,628	2,857	118	72	31	12,778	31,728	
4月	5,648	922	157	1,956	1,809	120	60	30	10,701	42,429	
5月	4,249	866	182	1,216	1,732	109	72	31	8,456	50,885	
6月	5,518	886	204	1,159	1,925	120	87	32	9,930	60,815	
7月	5,331	1,032	199	1,390	1,950	117	84	31	10,133	70,948	
8月	4,391	776	137	1,151	2,648	101	61	29	9,295	80,243	
9月	7,008	873	125	1,303	2,310	114	75	30	11,838	92,081	
10月	6,315	1,002	150	1,551	3,077	123	73	32	12,323	104,404	
11月	5,314	952	100	1,351	2,884	112	80	30	10,823	115,227	
12月	5,166	902	186	1,435	3,135	99	71	28	11,023	126,250	
2025年1月	4,044	895	120	1,415	2,314	107	67	27	8,988		
2月	5,170	935	130	1,389	2,049	113	71	30	9,887	18,875	
3月											
4月											
5月											
6月											
7月											
8月											
9月											
10月											
11月											
12月											



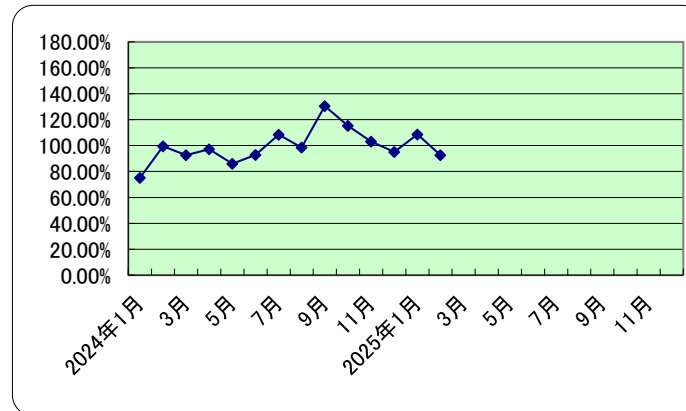
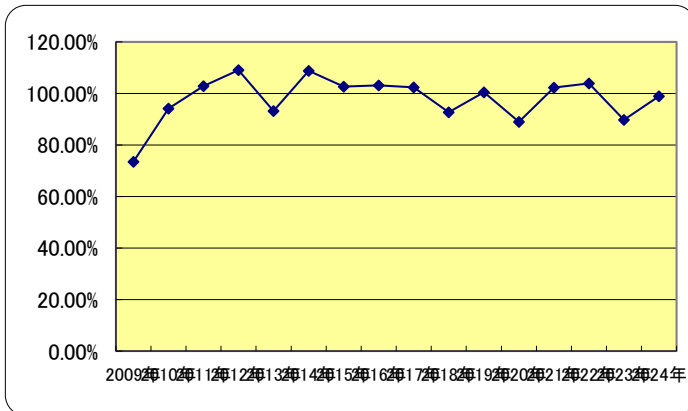
（注）は、令和6年「機械統計年報」（2024年6月公表）により訂正のあったもの

金型生産実績（重量）

「機械統計」（対前年同月比）

（単位：％）

	プレス型	鍛造型	鋳造型	ダイカスト型	プラスチック型	ガラス型	ゴム型	粉末冶金型	合計
2009年	80.10%	55.72%	48.90%	48.27%	71.53%	85.71%	59.04%	53.31%	73.50%
2010年	86.21%	141.12%	109.29%	130.57%	101.17%	107.65%	83.61%	136.91%	94.12%
2011年	99.51%	114.31%	121.52%	122.44%	100.67%	97.61%	102.83%	124.02%	102.81%
2012年	106.07%	129.20%	139.69%	112.28%	108.95%	97.21%	94.92%	99.80%	109.03%
2013年	91.42%	91.29%	90.16%	98.67%	95.21%	90.87%	125.53%	111.29%	93.18%
2014年	113.96%	109.07%	90.78%	103.06%	102.52%	93.63%	77.36%	101.25%	108.81%
2015年	95.31%	100.15%	92.09%	142.34%	106.10%	94.77%	148.15%	87.87%	102.63%
2016年	103.32%	103.00%	93.94%	98.50%	107.35%	106.53%	91.04%	93.00%	103.11%
2017年	103.14%	107.65%	99.87%	99.41%	101.09%	88.60%	109.33%	102.24%	102.34%
2018年	90.09%	111.61%	97.47%	106.41%	85.34%	98.87%	83.62%	106.86%	92.73%
2019年	102.27%	95.30%	89.45%	85.58%	110.31%	87.40%	99.49%	98.03%	100.41%
2020年	91.61%	63.97%	80.01%	75.92%	97.72%	139.68%	76.51%	80.52%	88.94%
2021年	99.16%	147.21%	108.45%	110.18%	96.91%	86.88%	91.53%	116.71%	102.29%
2022年	105.56%	104.53%	74.06%	94.53%	107.52%	96.03%	95.32%	81.17%	103.84%
2023年	84.38%	108.07%	106.56%	106.44%	87.36%	106.71%	102.14%	95.34%	89.74%
2024年	95.79%	95.51%	102.09%	106.78%	103.27%	96.38%	95.05%	99.96%	98.87%
2024年1月	59.93%	99.17%	108.37%	119.79%	82.87%	89.27%	83.16%	87.18%	75.04%
2月	93.33%	103.26%	82.35%	108.89%	108.70%	91.40%	139.27%	112.39%	99.56%
3月	92.48%	92.58%	81.37%	109.17%	86.56%	97.68%	88.76%	92.99%	92.71%
4月	88.71%	104.36%	104.82%	179.95%	78.07%	124.97%	72.11%	100.76%	97.17%
5月	78.68%	92.37%	141.43%	101.19%	87.59%	110.52%	110.49%	112.42%	85.96%
6月	110.40%	84.62%	123.17%	73.56%	72.24%	96.46%	102.96%	110.85%	92.90%
7月	115.59%	109.53%	118.01%	109.06%	92.87%	91.03%	99.07%	99.70%	108.47%
8月	86.86%	87.24%	96.42%	89.48%	143.12%	95.43%	82.31%	102.86%	98.56%
9月	163.73%	90.28%	88.74%	100.18%	108.26%	83.55%	95.15%	90.09%	130.50%
10月	109.90%	100.12%	87.07%	109.19%	144.55%	106.47%	88.71%	105.47%	115.21%
11月	94.87%	90.53%	81.00%	93.46%	141.69%	91.17%	98.84%	99.01%	103.16%
12月	82.74%	94.80%	131.06%	108.75%	115.52%	88.69%	97.43%	89.35%	95.14%
2025年1月	106.20%	108.88%	78.95%	105.36%	118.97%	99.07%	95.71%	108.00%	108.63%
2月	96.33%	98.84%	87.25%	105.15%	76.51%	106.60%	94.67%	90.91%	92.61%
3月									
4月									
5月									
6月									
7月									
8月									
9月									
10月									
11月									
12月									



（注）は、令和6年「機械統計年報」（2024年6月公表）により訂正のあったもの